

Lo scrigno dei sogni

Sewing set

Necessario:

- tessuto di lino 110 color avorio 50 cm * 55 cm
- tessuto in seta color rosa 50 cm * 55 cm
- nastro in raso color rosa 2 metri circa
- nr. 02 perline per il scissor finder
- spilli con testa colorata
- nr. 05 anelli
- feltro

Filati:

Olde willow stitchery hand-dyed threads

061 – heaven & heart (1 matassina)

090 – moonlight fire (1 matassina)

028 – purple majestic (1 matassina)

123 – cucumber (1 matassina)

065 – heavenly skies (1 matassina)

087 - bohemian blue (1 matassina)

247 – Christmas in Williamsburg heather (1 matassina)

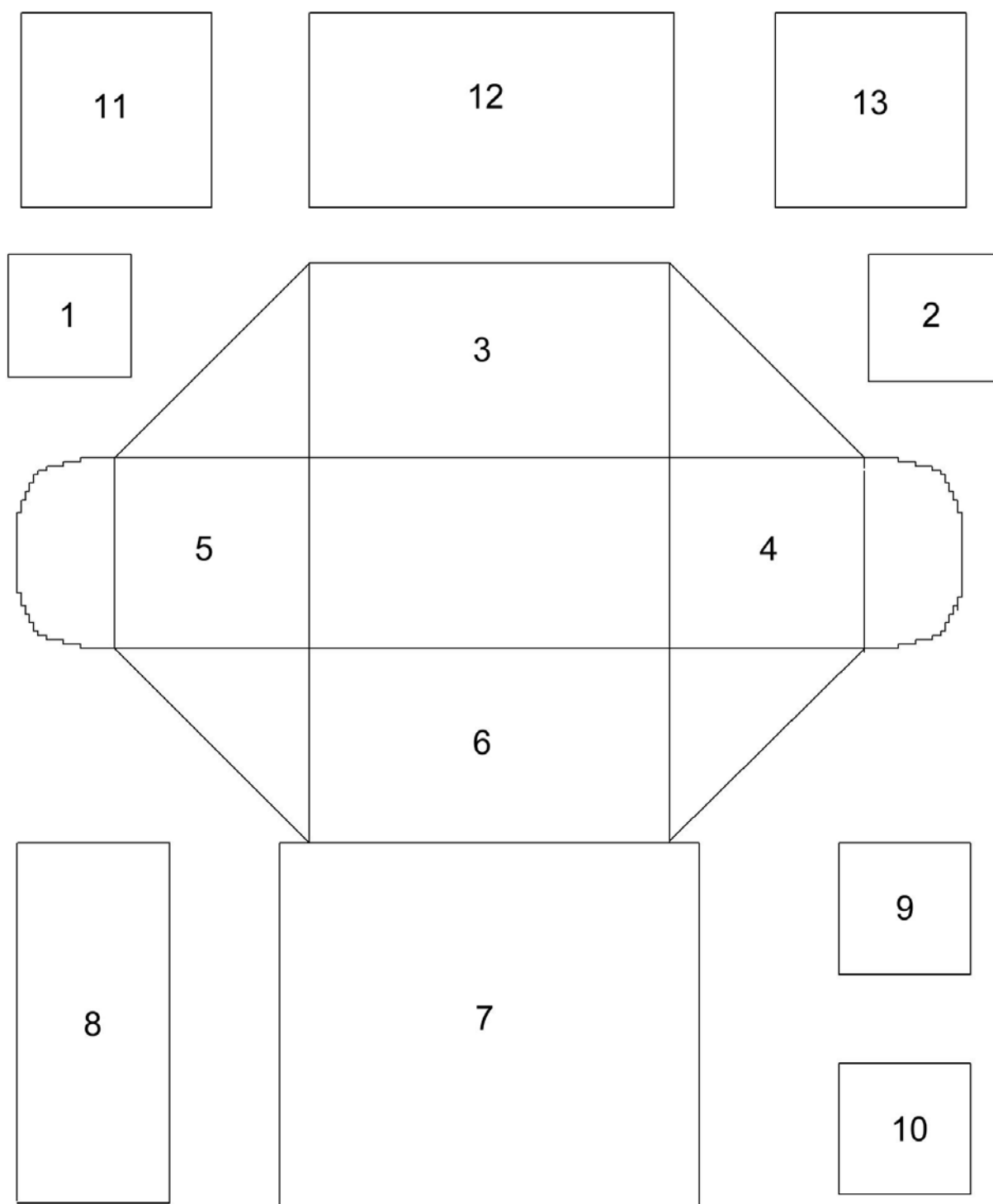
021 – black raspberry (1 matassina)

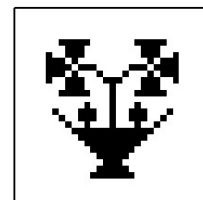
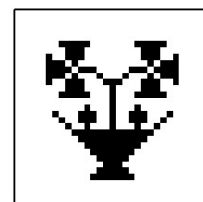
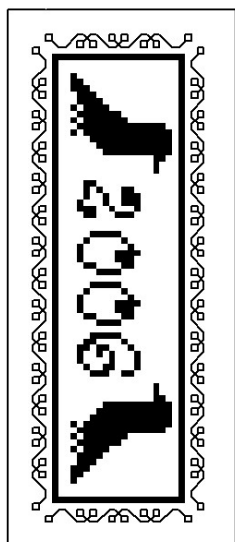
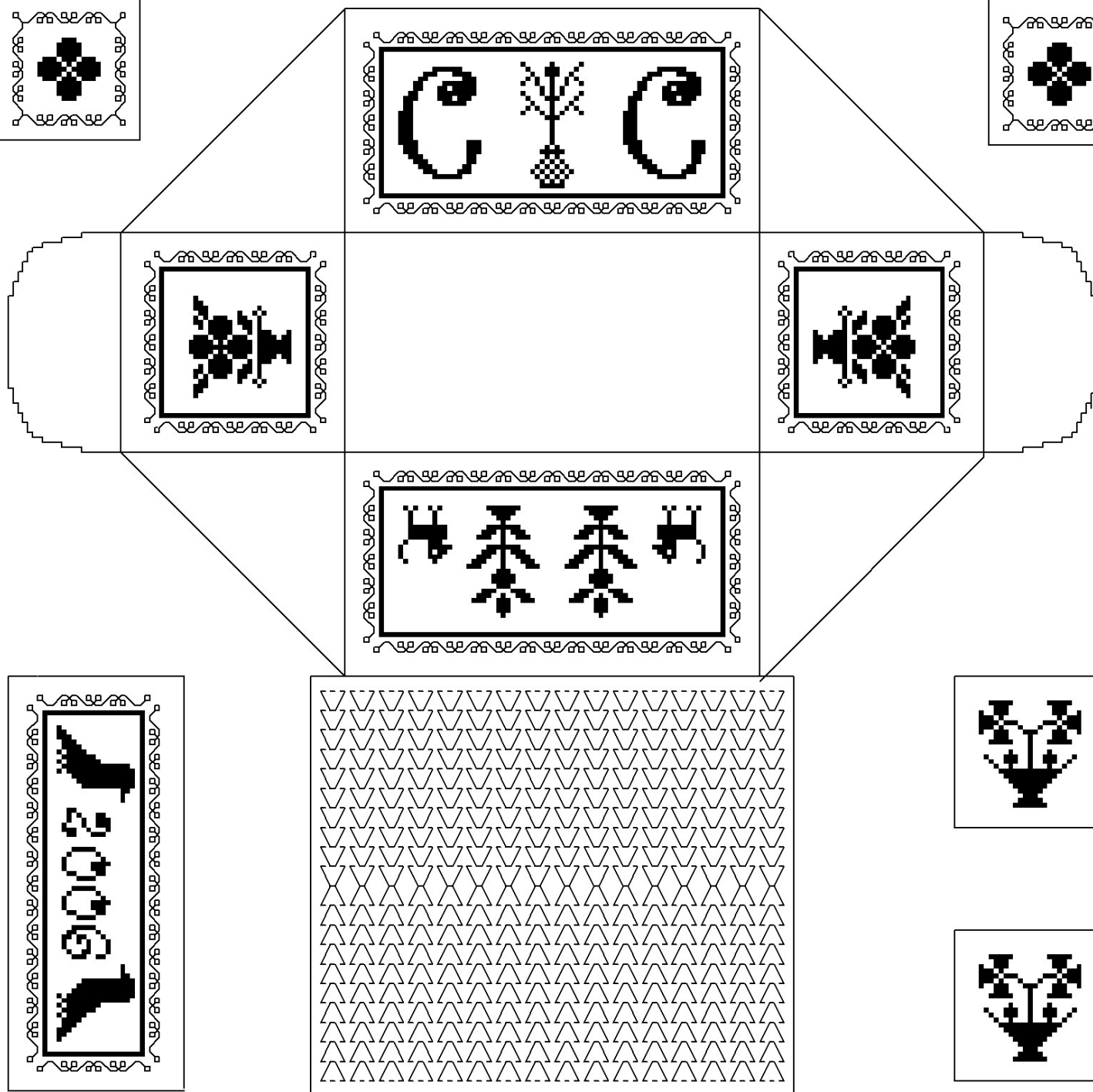
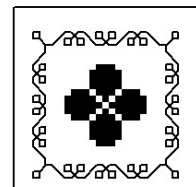
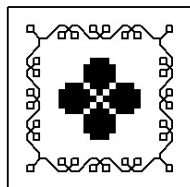
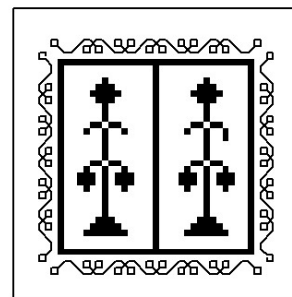
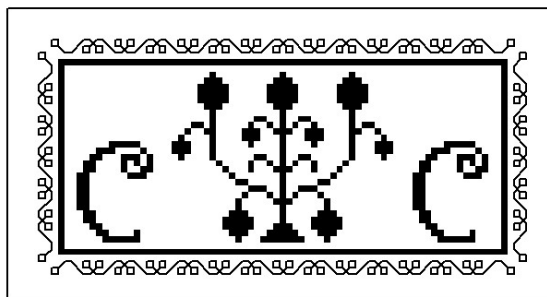
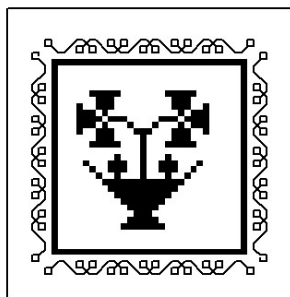
111 – plum Madelyn (2 matassine)

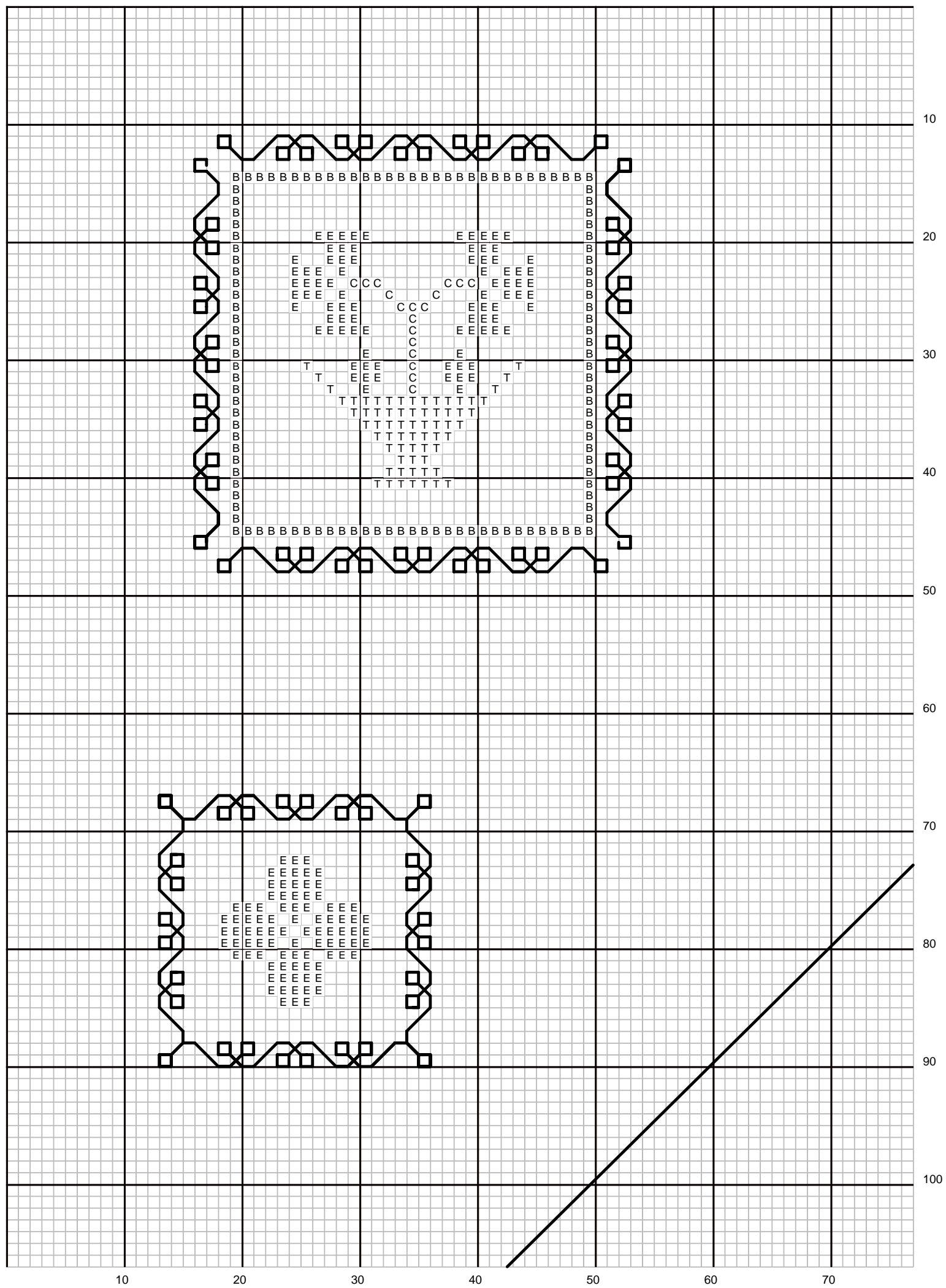
Essendo filati particolarmente variegati si consiglia di chiudere ogni punto croce immediatamente o almeno ogni 5 crocette.

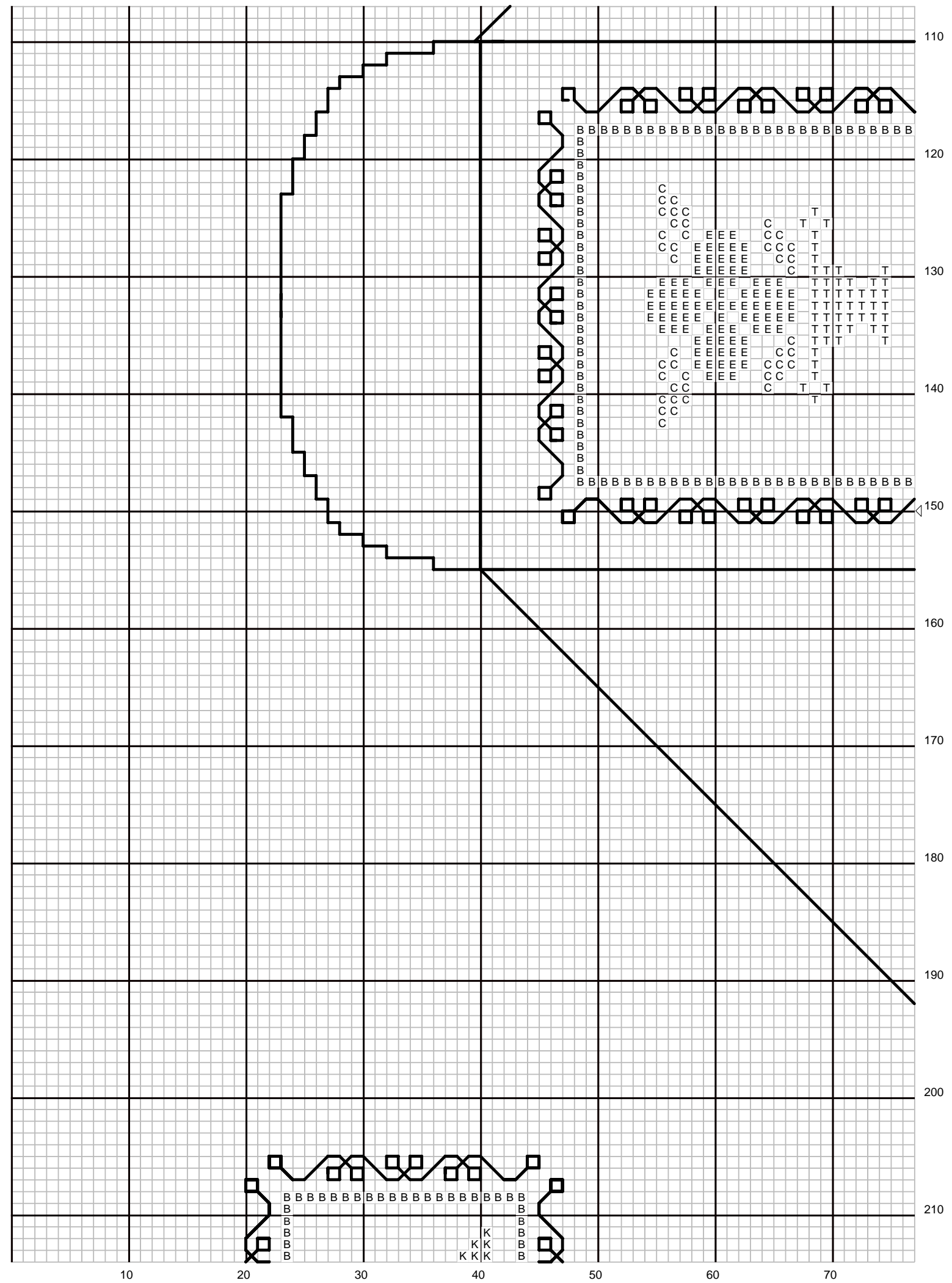
A pagina 2 trovate la disposizione dei singoli pezzi da ricamare.

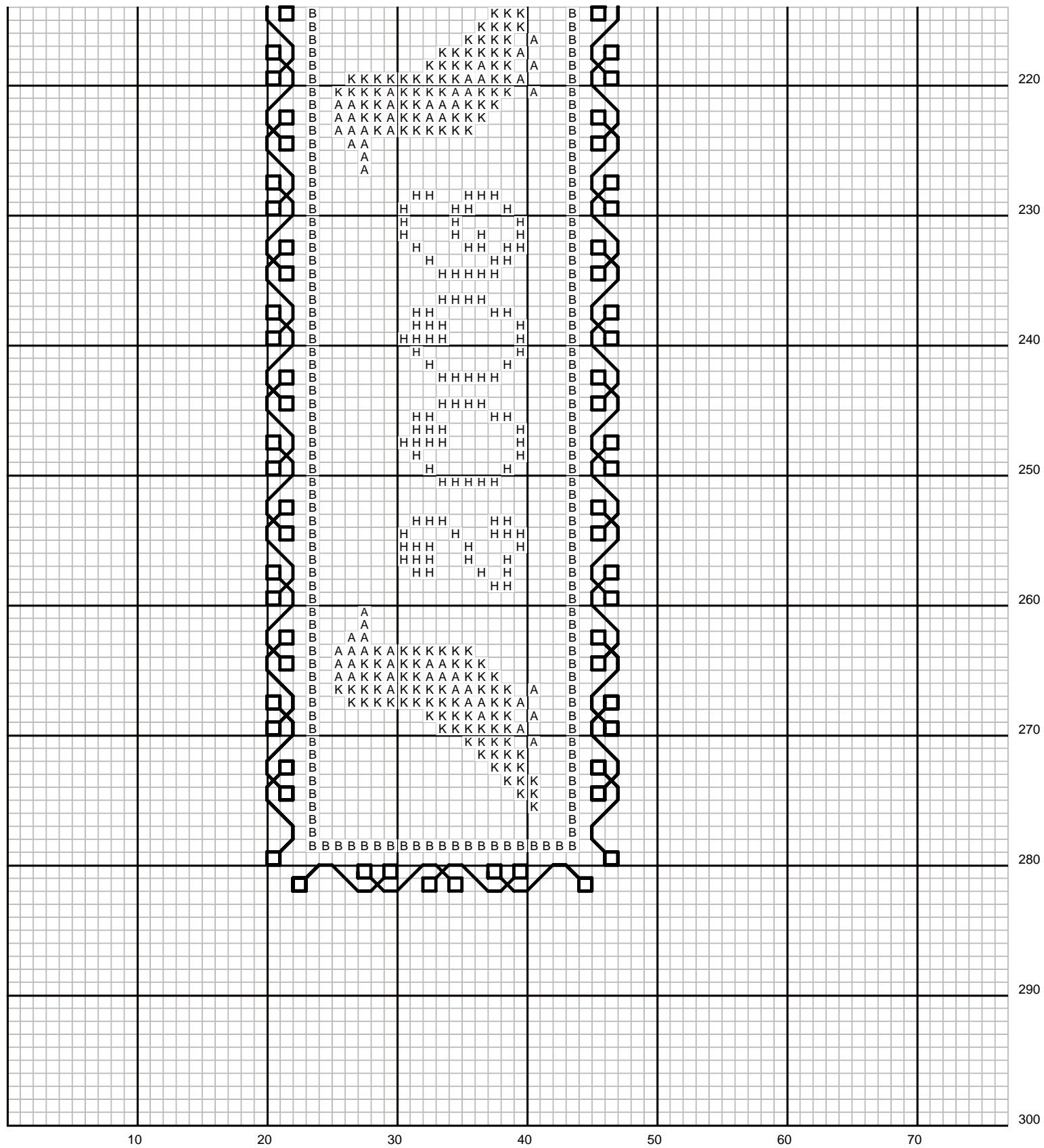
Negli schemi allegati non sono calcolati gli orli.

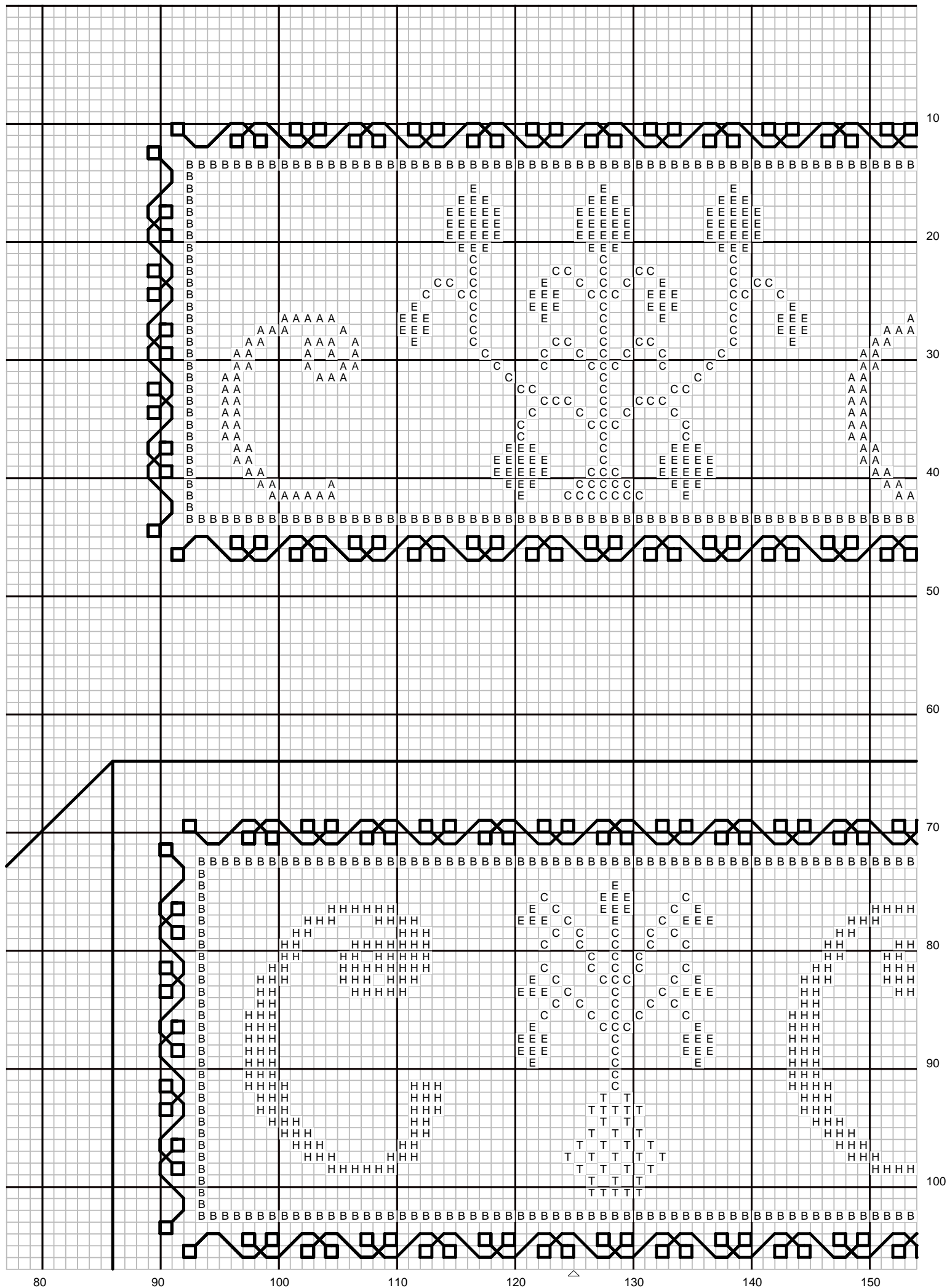


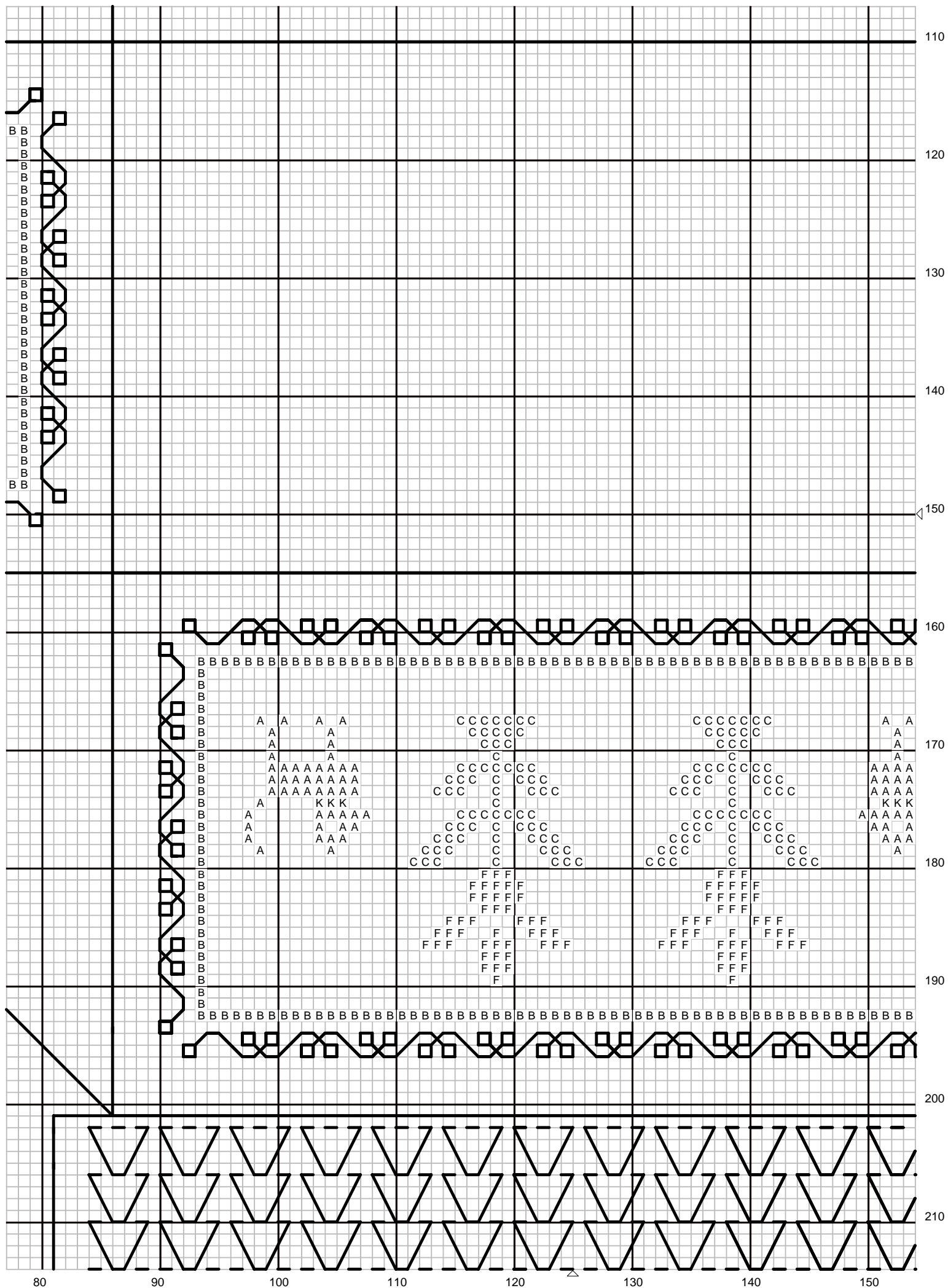


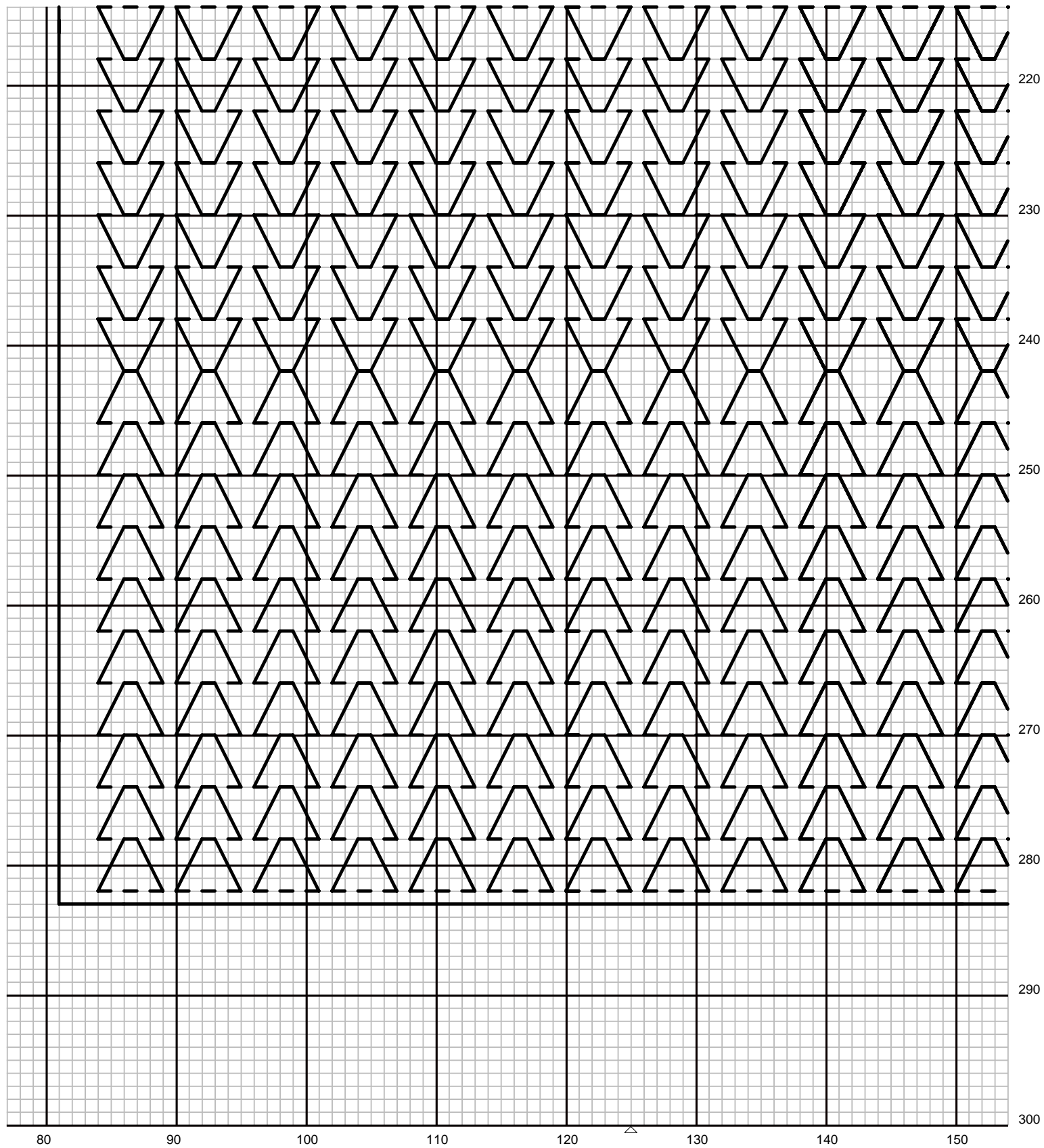


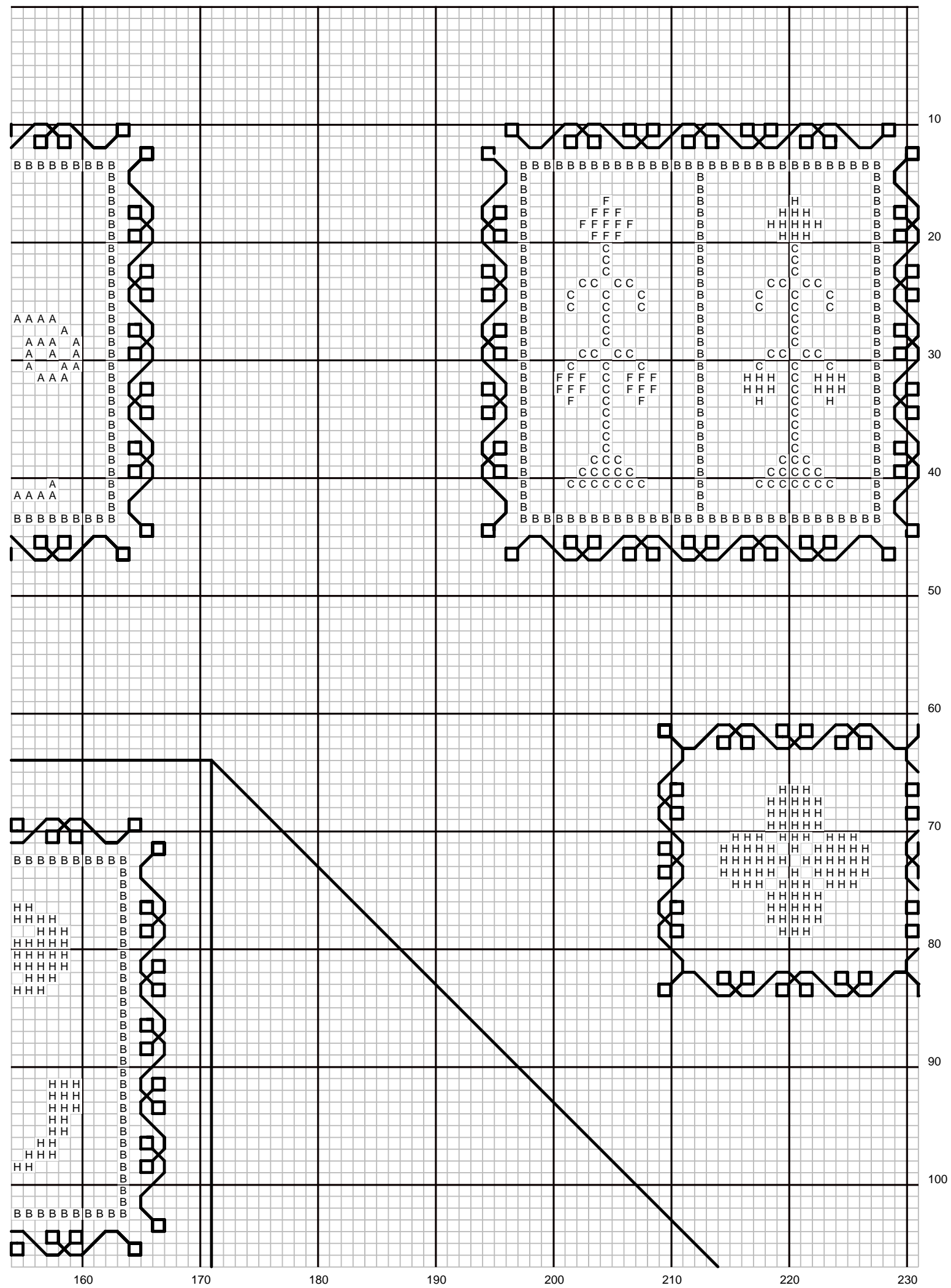


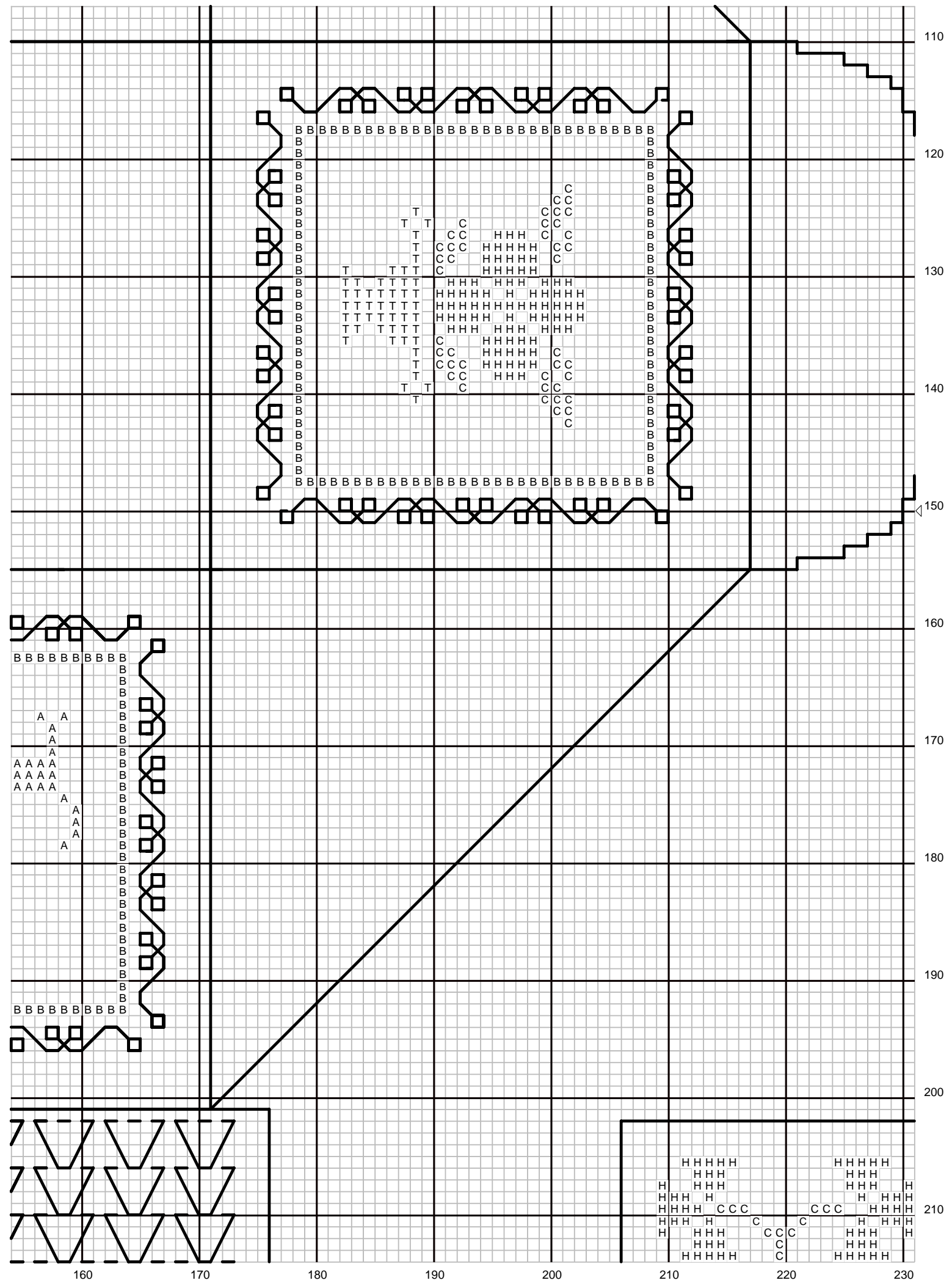


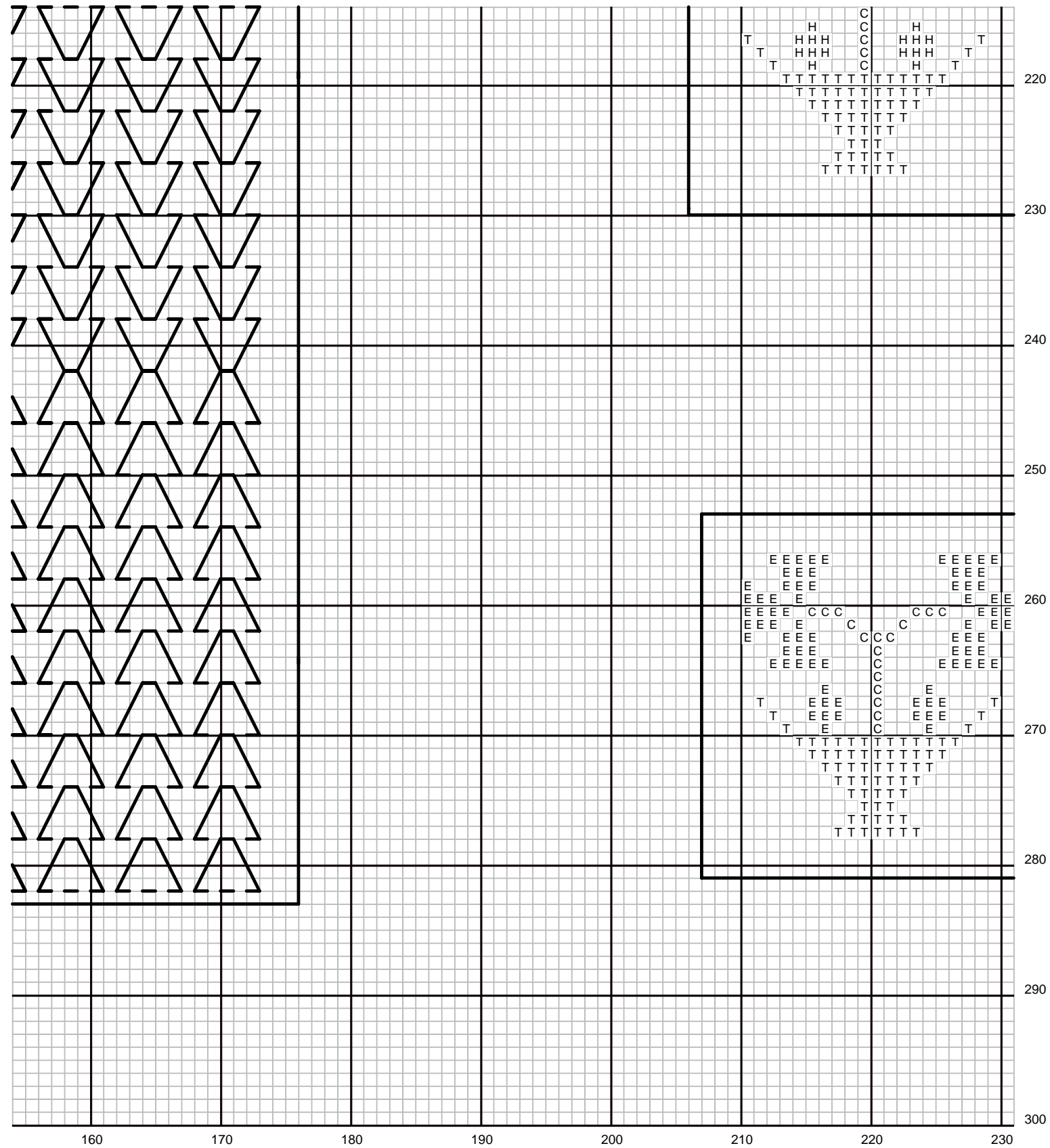


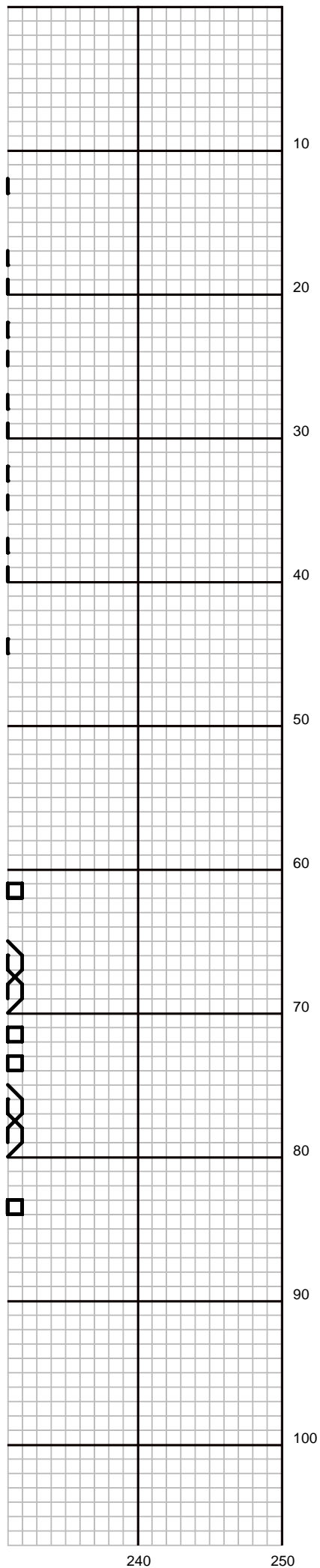


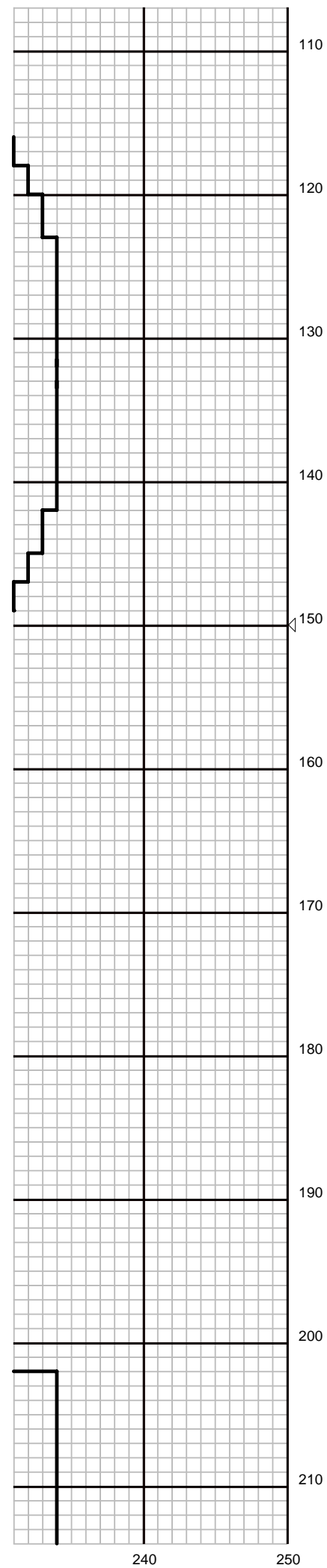


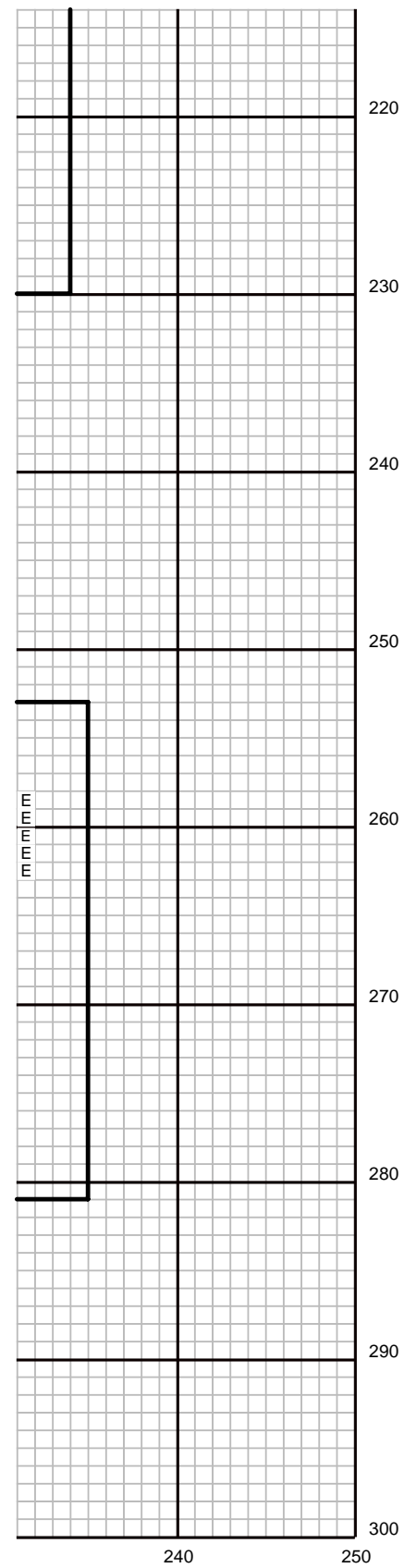












Istruzioni

Scissor funder a forma di bicornu

Delimitare il perimetro a punto indietro con il colore 111 (1-2).

Tagliare 5 pezzi di nastro di raso lunghi 10 cm per formare la nappina e 25 cm di nastro di raso da applicare sul lato opposto per formare il cordoncino da legare alle forbici. Seguire i consigli per l'assemblaggio a questo link http://www.ricamoletueidee.it/consigli_per_l'assemblaggio.htm

Punta spilli

Tagliare 2 cartoncini 5.5 cm * 5.5 cm cad e 3 pezzi di feltro 5.5 cm * 5.5 cm cad.

Cucire insieme i tre pezzi di feltro, incollare i due ricami su ciascun cartoncino (9-10), incollare i cartoncini rivestiti sul feltro. Bordare con nastro di raso e fare un piccolo fiocchetto al centro nella parte alta.

Boule

Tagliare i pezzi di feltro come di seguito indicato:

- 1 pz per il "coperchio" + parete 23.5x17.5 cm (6-7)
- 2 pz 15x8 cm 1 parete + base, (3 e parte centrale);
- 2 pz 8x12 (da arrotondare) per pareti piccole (4-5).

Rivestire la parte interna con seta colorata. Tra seta e tessuto ricamato inserire i tagli di feltro.

Una volta rivestito l'interno cucire a punto nascosto le 4 taschine porta oggetti (8-11-12-13).

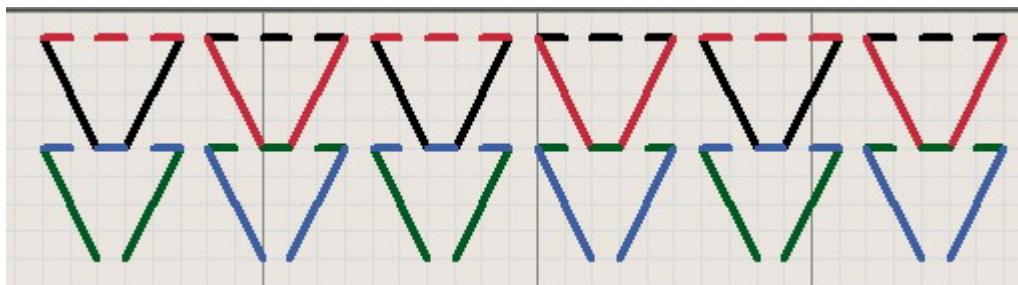
Sul lato della taschina più bassa applicare sulla seta nr. 3 anelli per legare i filati.

Per la chiusura applicare due pezzi di nastro di raso sul pezzo sopra indicato come nr. 7 e due anelli sulla parete (3).

Punto Lanciato

Si ricama partendo da destra verso sinistra come da punti indicati in rosso, sulla stessa riga di lavoro da sinistra verso destra come da punti indicati in nero.

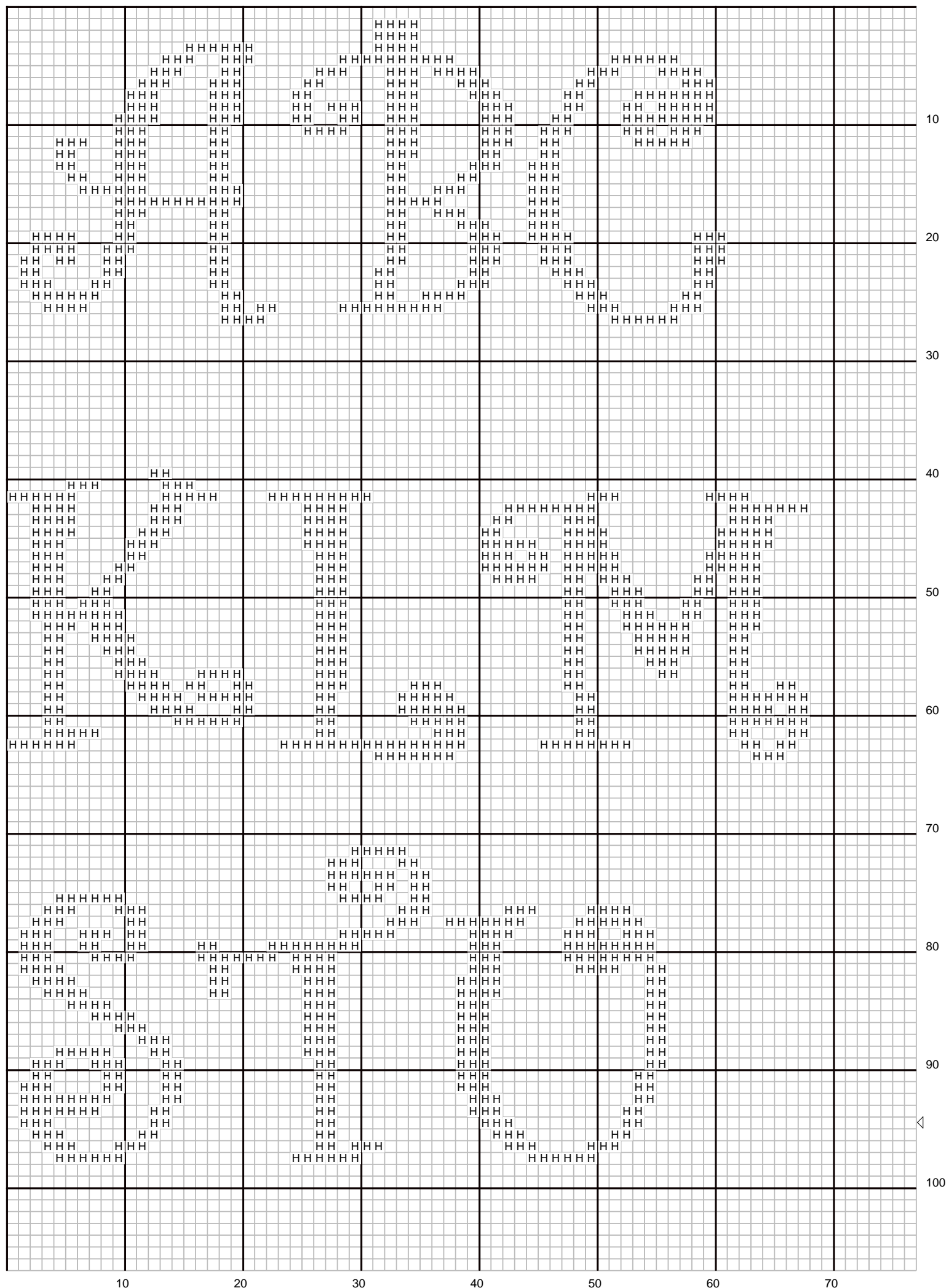
Si procede con una nuova riga di lavoro da sinistra verso destra come da punti indicati in verde, sulla stessa riga di lavoro da sinistra verso destra come da punti indicati in blu.

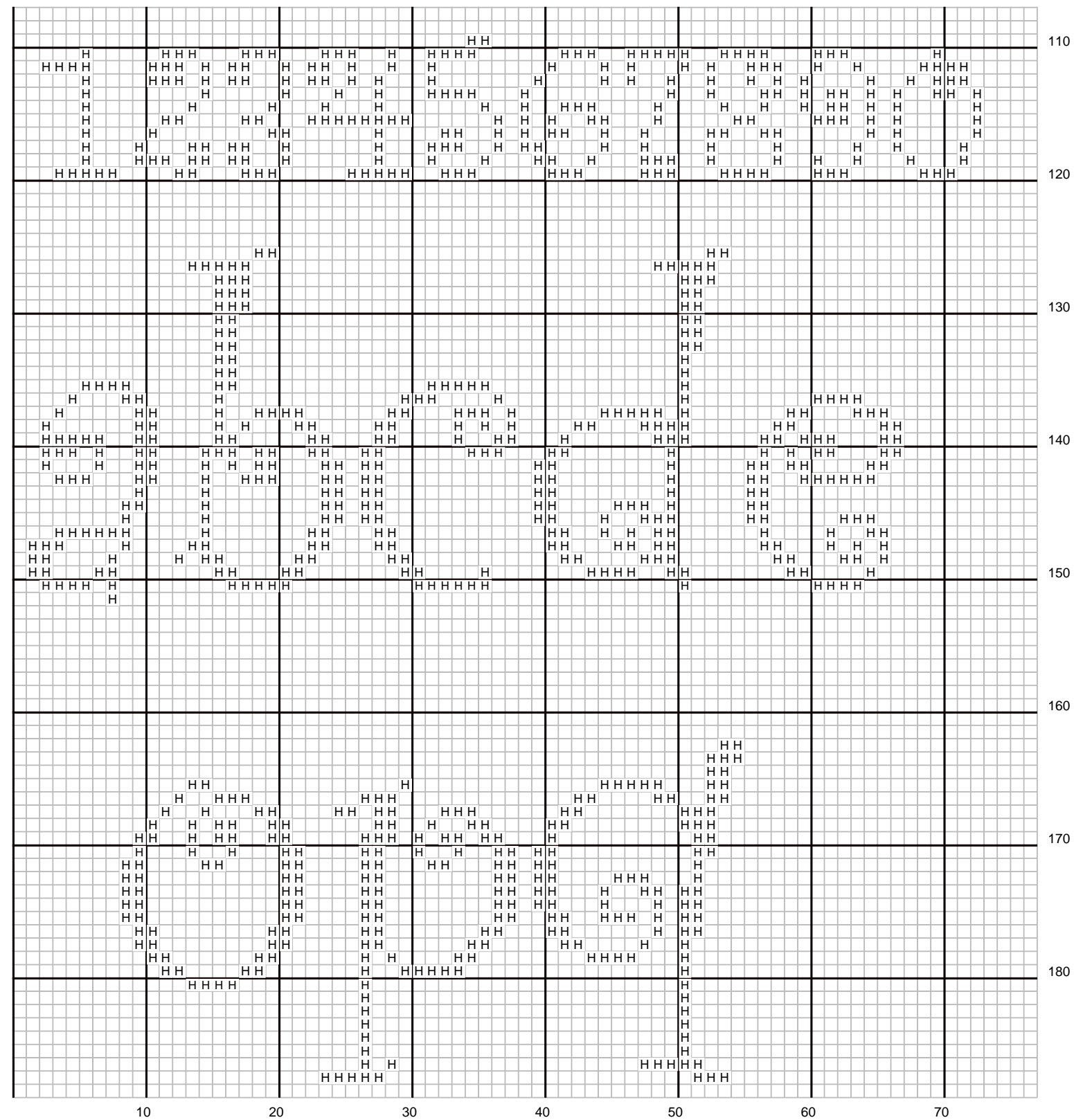


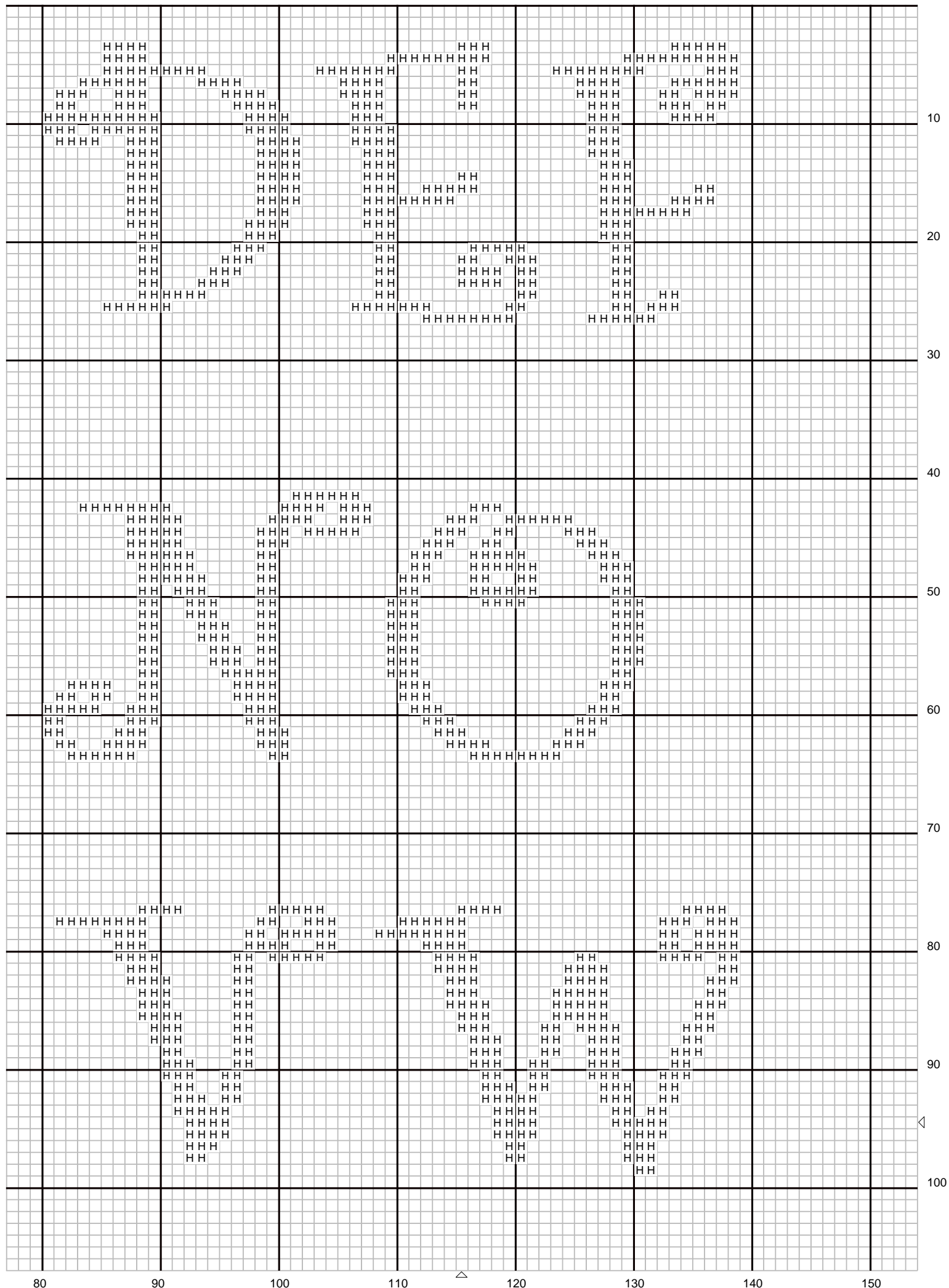
Questo schema e' stato ideato e realizzato da Carla C. – Ricamo Le Tue Idee (www.ricamoletueidee.it)

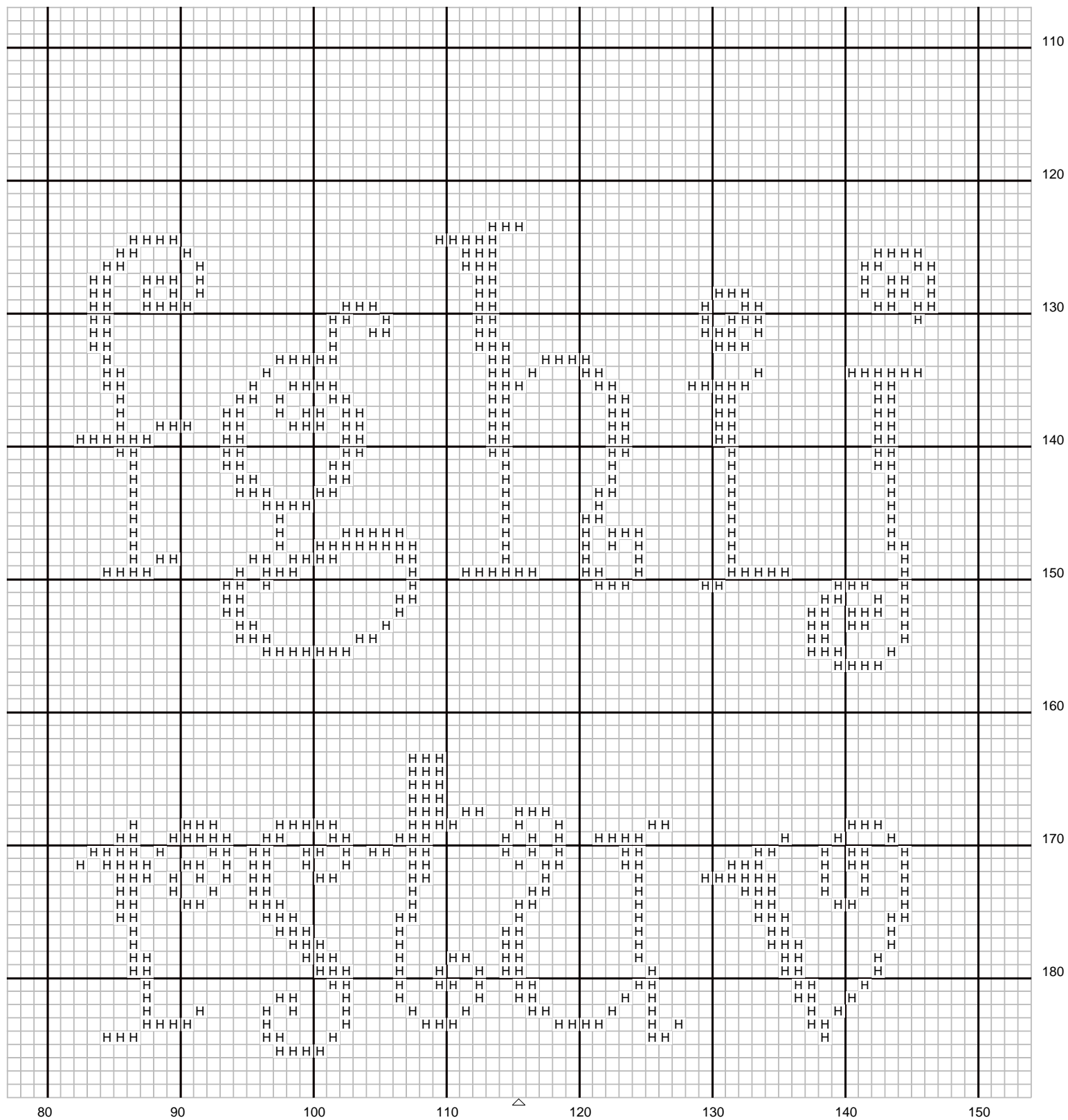
Ogni forma di riproduzione totale o parziale è vietata.

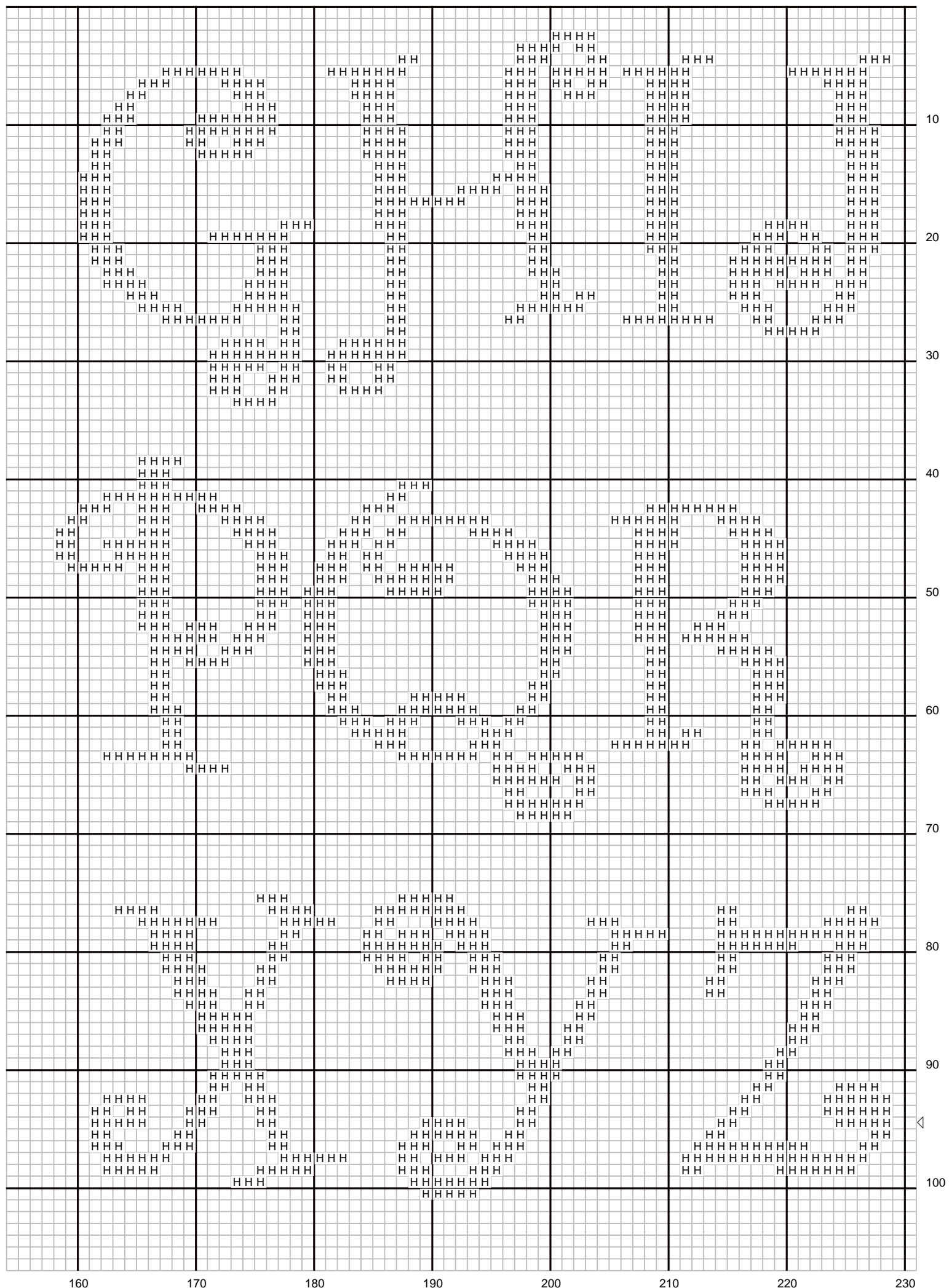
E' vietata altresì la distribuzione da terzi non autorizzati in qualsiasi forma compresa quella elettronica.

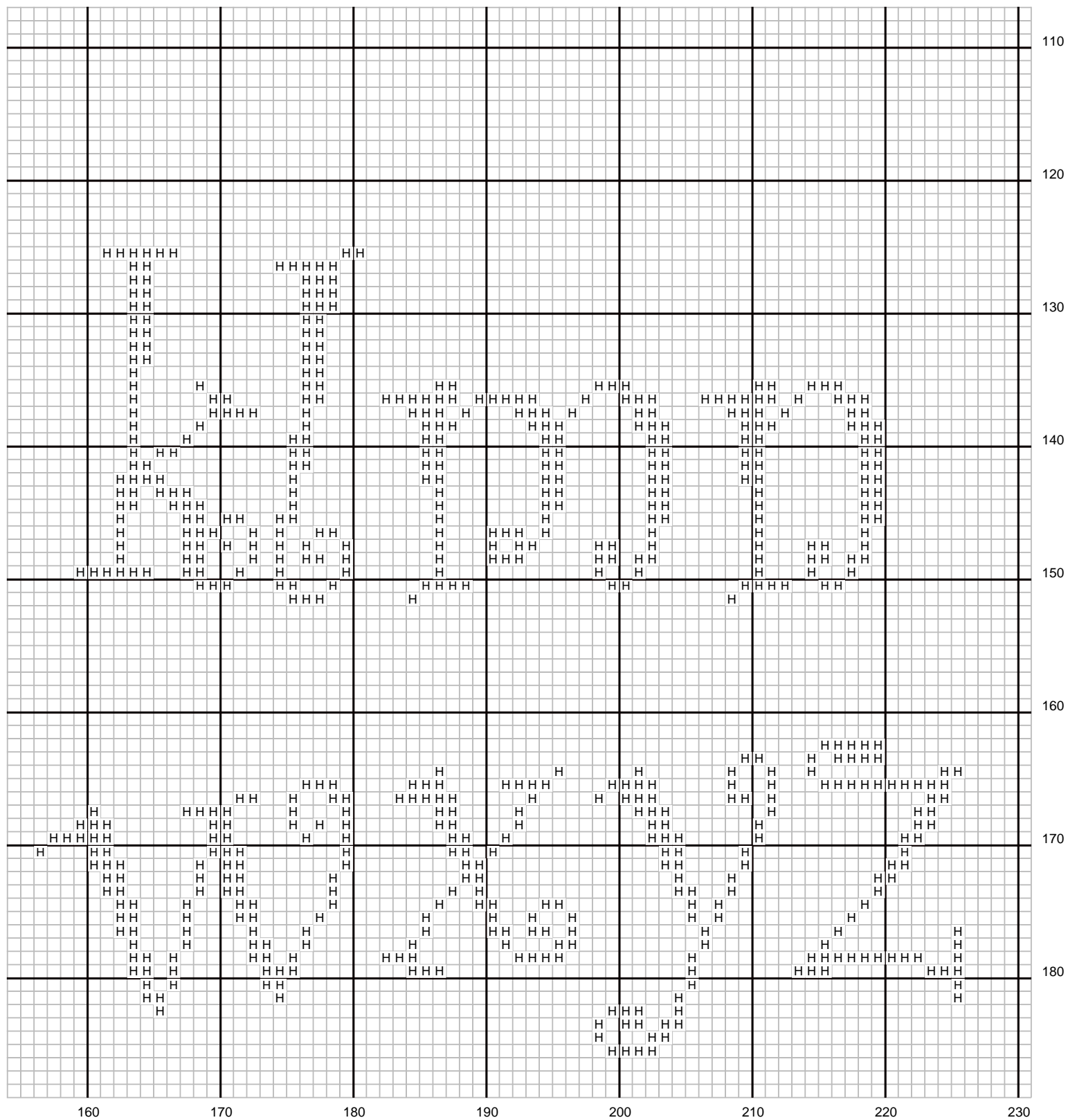












Lo scrigno dei sogni

Sewing set

Filato: Olde Willow Stitchery Hand-Dyed Threads

Simbolo, numero del filato, descrizione	Nr. matassine	Capi
A – 021 – Black Raspberry	01	2
B – 028 – Purple Majestic	01	2
C – 123 - Cucumber	01	2
E – 090 – Moonlight fire	01	2
H – 061 – Heaven & Earth	01	2
F – 247 – Christmas in Williamsburg Heather	01	2
K – 087 – Bohemian Blue	01	2
L – 111 – Plum Madelyn	02	2
T – 065 – Heavenly skies	01	2
Punto scritto		
021- Black Raspberry	1 Capo	
Punto Lanciato		
111 – Plum Madelyn	2 Capi	