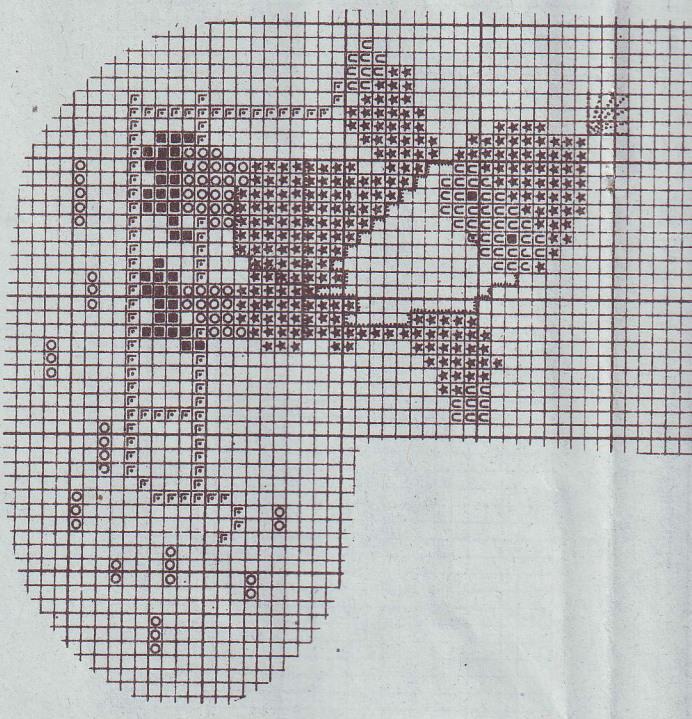
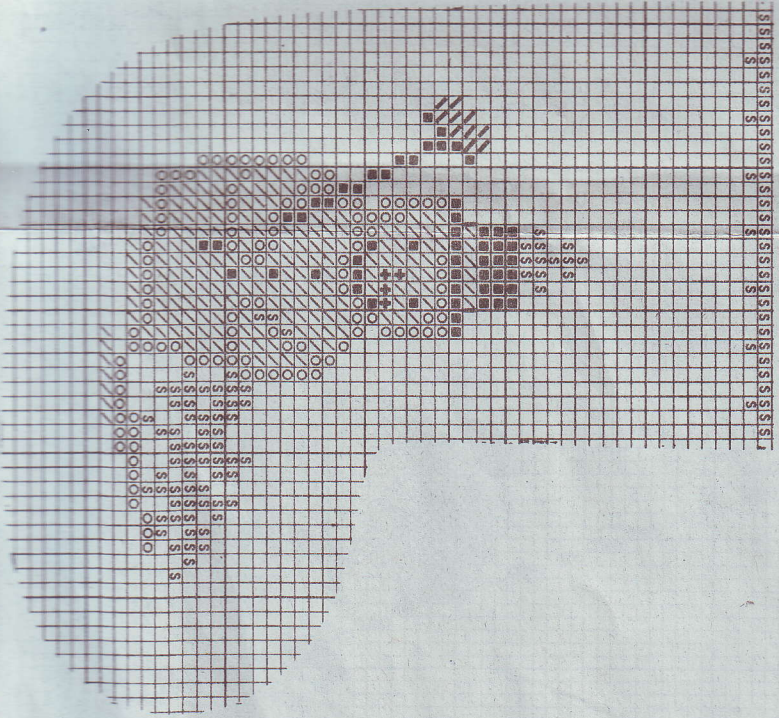


Zählmuster 5 zu Schneemann Modell 23



- Erklärung für Zählmuster 4+5 zu Modellen 22+23**
1 Kästchen = 1 Kreuzstich über 1 Aidafeld
- = goldgelb Fb 725
 - = gold Fb 782
 - = korallenrot Fb 608
 - = burgunderrot Fb 498
 - = pflaumenblau Fb 340
 - = wiesengrün Fb 562
 - = wässriges Grau Fb 3072
 - = schwarz Fb 310
 - = weiß Fb blanc
 - = Goldtux
 - = Stickgrund

Steppstiche: um die Kerze und am Zylinder in Schwarz, siehe auch Angaben in der Legende

- = pfirsich Fb 754
- = ocker Fb 729
- = tundra Fb 642
- = rot Fb 666
- = hellgrün Fb 701
- = dunkelgrau Fb 318
- = schwarz Fb 310
- = Stickgrund

Bei allen Zwergen: Bommel und Mund im Spannstich in Rot, Steppstiche siehe auch Angaben in der Legende

Schnittvorlage und Einteilung zu Modellen 19-25
 Den Stiefelschnitt auf 10 cm oder der gewünschten Länge kopieren

