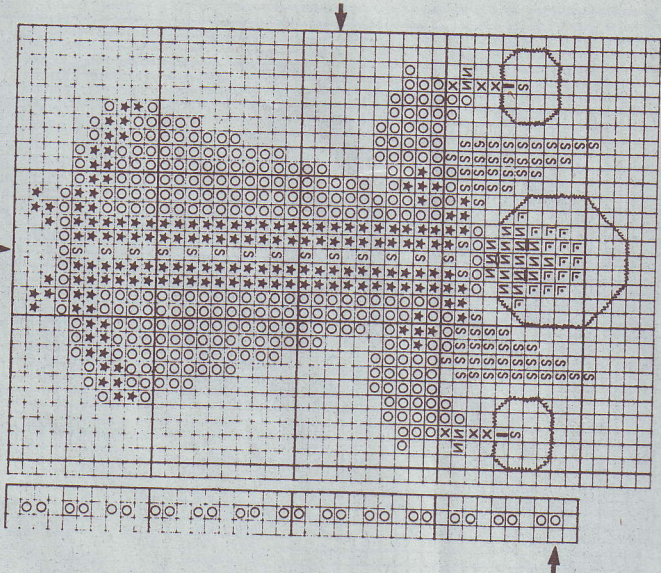
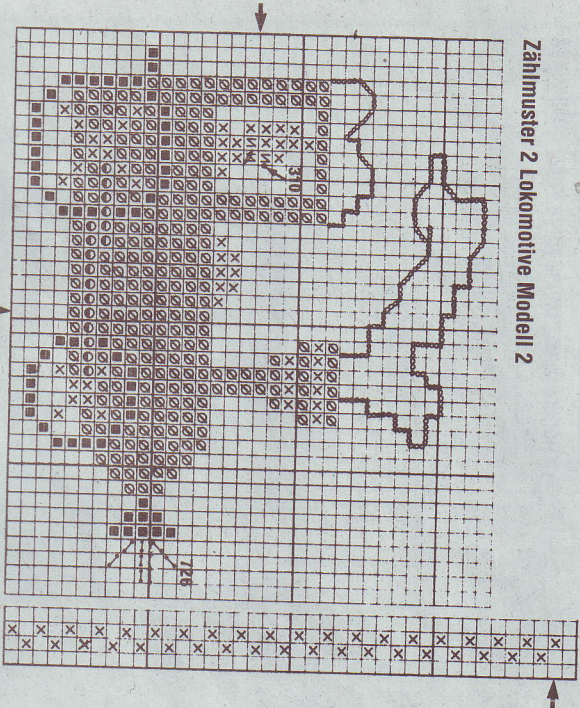


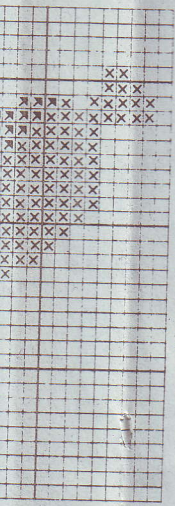
1 Kästchen = 1 Kreuzstich über 1 Aidafeild



Zählmuster 2 Lokomotive Modell 2



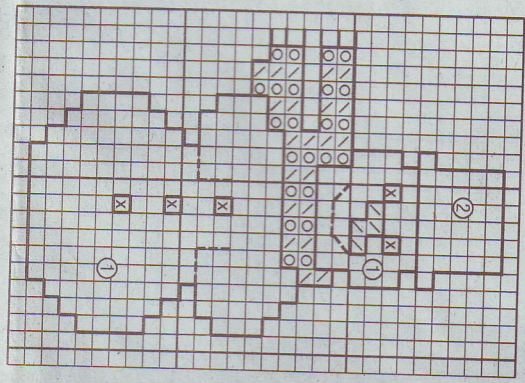
Zählmuster 3 Weihnachtszweig Modell 3



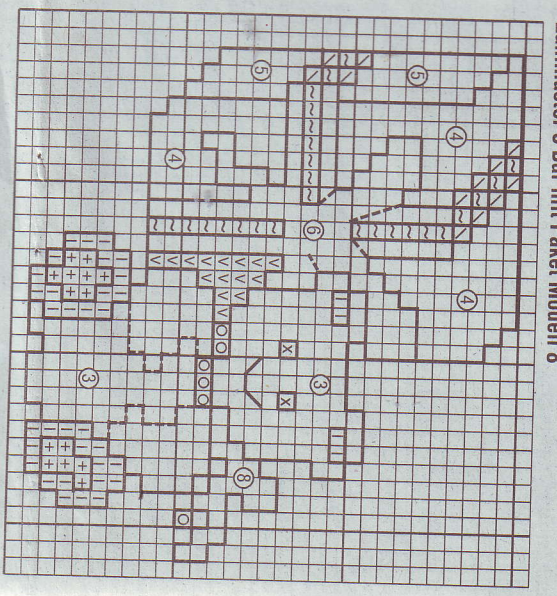
- = helgelb Fb 726
- = lachsrot Fb 754
- = dunkles Geranie Fb 321
- = burgunderrot Fb 498
- = himmelblau Fb 809
- = horizont Fb 793
- = blattgrün Fb 702
- = dunkelgrau Fb 318
- = dunkles Zimt Fb 435
- = schwarz Fb 310
- = Goldlurex
- = Stickgrund

Steppstich siehe Zeichenerklärung

Zählmuster 7 Schneemann mit Schal Modell 7



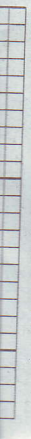
Zählmuster 8 Bär mit Paket Modell 8



Zählmuster 11 Weihnachtskugel Modell 11



Zählmuster 12 Trommel Modell 12



Zählmuster 4 Engel Modell 4

