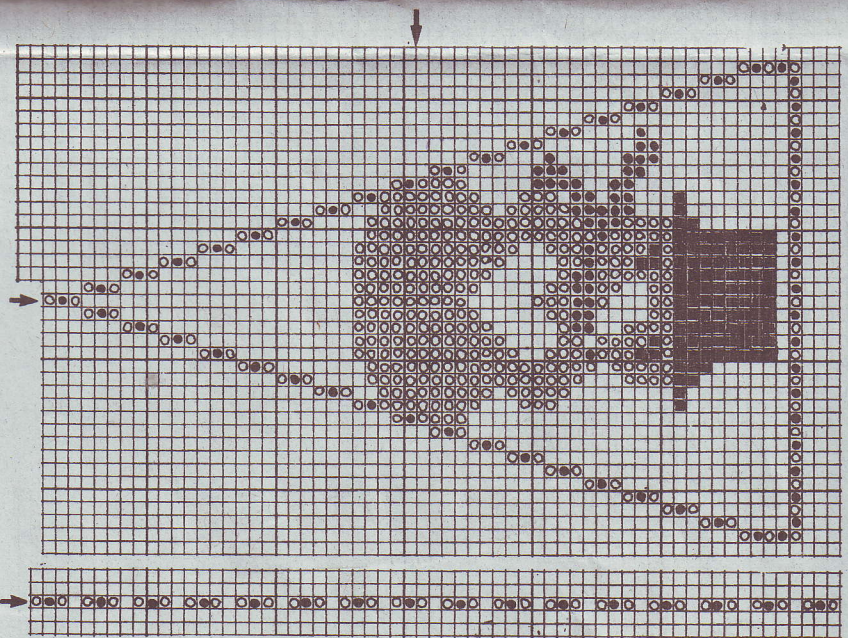
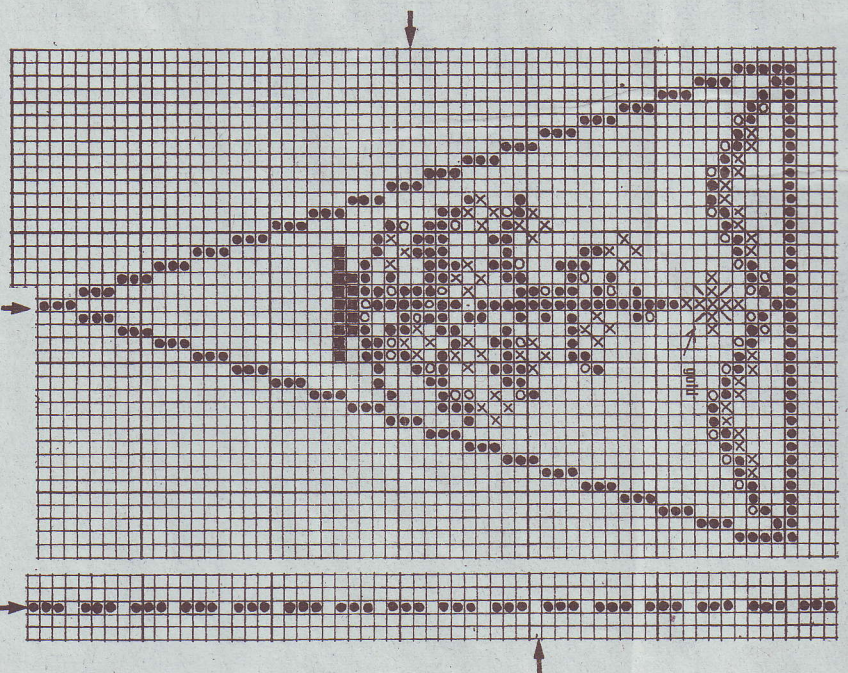


Zählmuster 5 Schneemann mit Herz Modell 5



Zählmuster 6 Tannenbaum Modell 6



- Erklärung für Zählmuster 4-6 zu Modellen 4-6 (Kleine rote Tüten)**
1 Kästchen = 1 Kreuzstich über 1 Aidafeid
- = hellgrün Fb 701
 - = schwarz Fb 310
 - ▨ = nougat Fb 433
 - ▧ = lachsrot Fb 754
 - = weiß Fb blanc
 - ⊗ = goldlurex
 - = Stickgrund
- Steppstiche siehe Angaben im Zählmuster

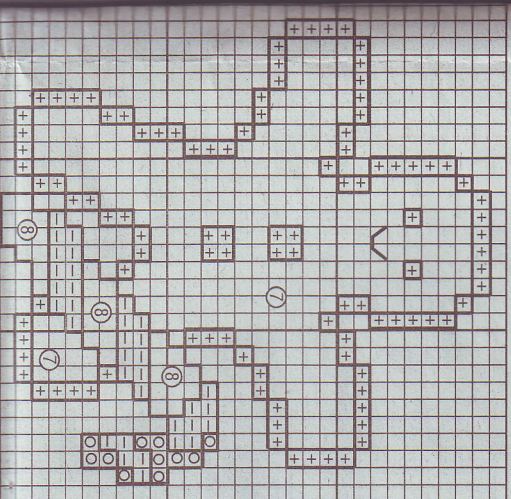
Bogen A

Sabrina
SPECIAL

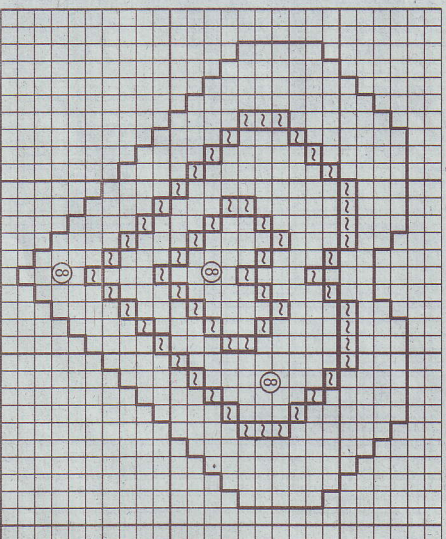
- S 215 -

Anleitungen zu den Modellen
finden Sie im Heft

Zählmuster 9 Bär mit Zuckerstange Modell 9



Zählmuster 10 rotes Herz Modell 10



Erklärung für Zählmuster 7-14 zu Modellen 7-14 (große rote Tüten)
1 Kästchen = 1 Kreuzstich über 1 Aidafeid

- 1 = weiß Fb 2402
- 2 = schwarz Fb 2400
- 3 = rötlichbraun Fb 2305
- 4 = flieder Fb 0803
- 5 = helles Lachs Fb 0404
- 6 = hellgelb Fb 0109
- 7 = siena Fb 2009
- 8 = kirschrot Fb 0510
- 9 = dunkles Blautürkis Fb 1102
- 10 = gold Fb 8014
- 11 = dunkelrot Fb 0601
- 12 = sommergrün Fb 1403
- 13 = schilf Fb 1401
- 14 = eisblau Fb 1105
- 15 = kaffeebraun Fb 1914

Zählmuster 13 Schneemann mit Zylinder Modell 13

Zählmuster 14 Pferdchenkopf Modell 14