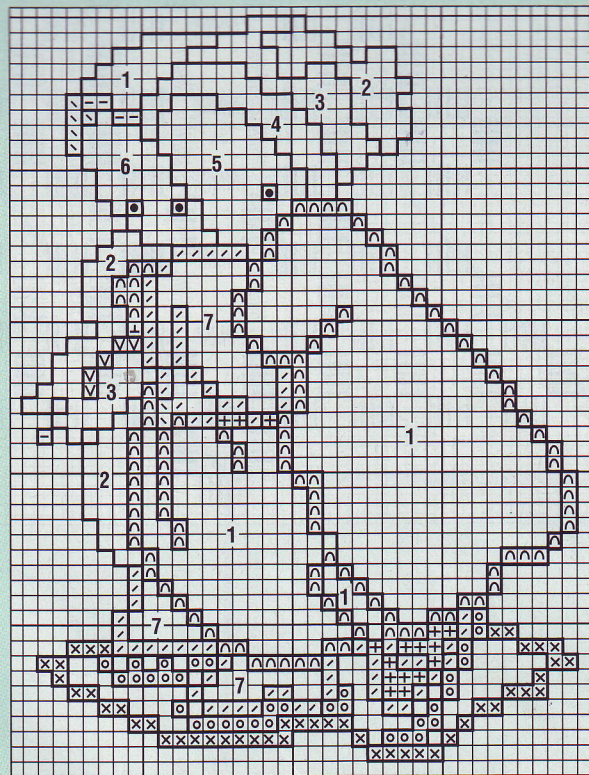
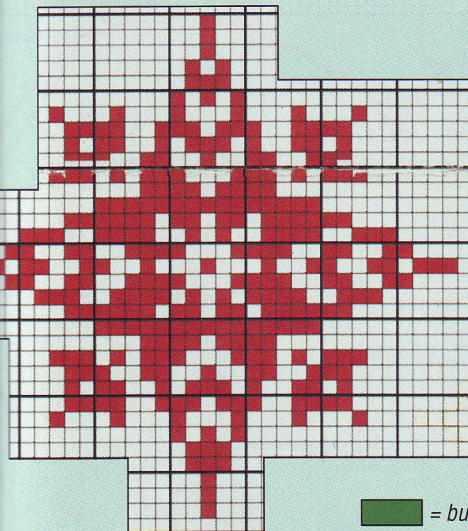


- 1 = vergißmeinnicht Fb 131
- 2 = eisblau Fb 1038
- 3 = zartgelb Fb 293
- 4 = messinggelb Fb 306
- 5 = puderrosa Fb 4146
- 6 = helles Rotbraun Fb 9575
- 7 = hochweiß Fb 1

- ☐ = enzian Fb 133
- ⊥ = eisblau Fb 1038
- = zartgelb Fb 293
- ✓ = messinggelb Fb 306
- ⊕ = hochweiß Fb 1
- ⌊ = grau Fb 398
- = schiefer Fb 400
- ⊗ = blaugrau Fb 921
- = walnußbraun Fb 905
- ⌋ = vergißmeinnicht Fb 131
- = Stoffgrund



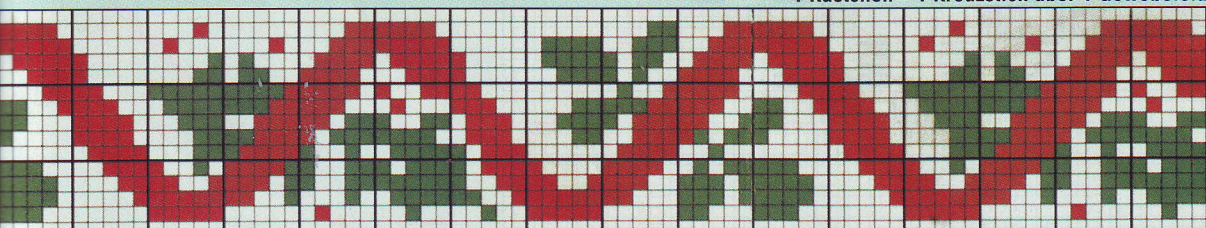
Zählmuster 4 zu Seite 14



Zählmuster Dose zu Seite 10/11  
1 Kästchen = 1 Kreuzstich in  
Kirschrot über 1 Gewebefeld

- = buchsgrün Fb 212
- = kirschrot Fb 47

Muster Set zu Seite 8



Zählmuster 2 in  
Rot Fb 9046 zu  
Seite 4/5

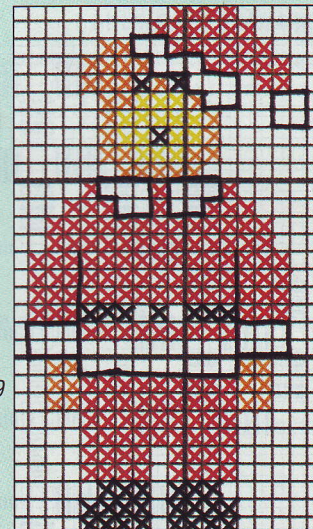


1 Kästchen = 1  
Kreuzstich über 1  
Aidafeld

- = schwarz Fb 403
- = birne Fb 891
- = goldbraun Fb 309
- = rot Fb 9046

Rückstiche: in  
Schwarz Fb 403

Zählmuster 1 zu Seite 4/5



1 Kästchen = 1 Kreuzstich über 1 Gewebefeld