



Отдѣленіе промышленныхъ училищъ Минист. Народ. Просвѣщ.
допущено въ библіотеки женскихъ учебныхъ заведеній.

Допущено Учебнымъ Комитетомъ Собственной ЕГО ИМПЕРАТОРСКАГО
ВЕЛИЧЕСТВА Канцеляріи какъ пособіе въ женскихъ учебныхъ заведеніяхъ
въѣдѣнства ИМПЕРАТРИЦЫ МАРИИ.

АЛЪБОМЪ

ВСЕВОЗМОЖНЫХЪ

РУССКИХЪ и ФРАНЦУЗСКИХЪ

МОНОГРАММЪ,

РАЗНЫХЪ ШРИФТОВЪ, ВЕНЗЕЛЕЙ, КОРОНОКЪ и т. п. РИСУНКОВЪ

ДЛЯ ВЫШИВАНИЯ ГЛАДЬЮ

съ руководствомъ для копированія.

ВЪ ДВУХЪ ОТДѢЛАХЪ.

Второе удешевленное изданіе. Допущено: Учебнымъ Комитетомъ Собственной ЕГО ИМПЕРАТОРСКАГО ВЕЛИЧЕСТВА Канцеляріи по учрежд. ИМПЕРАТРИЦЫ МАРИИ и Отдѣломъ промышленныхъ училищъ Минист. Народ. Просвѣщ.

Составилъ граверъ *Ш. Э. Шаинъ*.

Типо-автографія Ш. А. ФРИДЛАНДА, въ Могилевѣ губ.

1902.



W b N O M A O

F G H L M N O

R S U V W Z

Я Б В Г Д Е Ж З И К Л М Н О П Р

С Т У Ф Х Ц Ч Щ Ъ Ы Ь Ё Ђ Ћ Ь Ъ

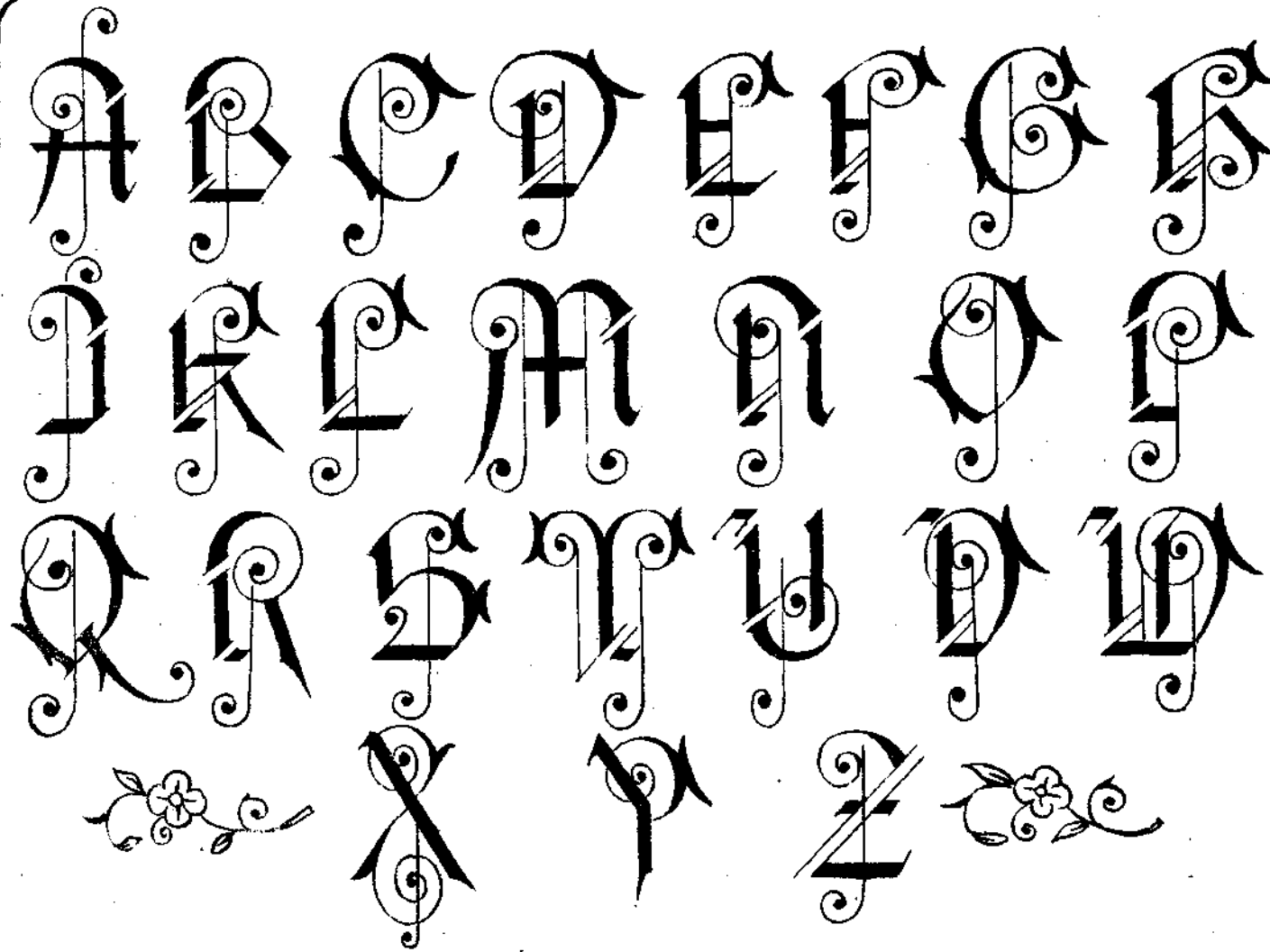
A B C D E F G H I K

L M N O P Q R S T

U V W X Y Z A B C D E

F G H I K L M N O P Q

R S T U V W X Y Z A B C

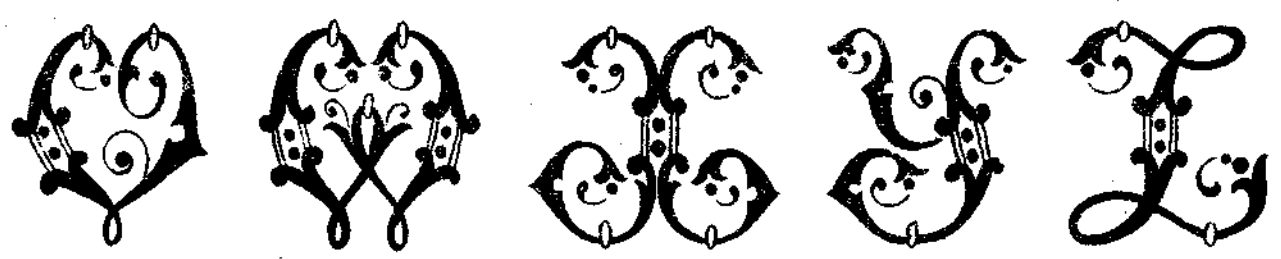


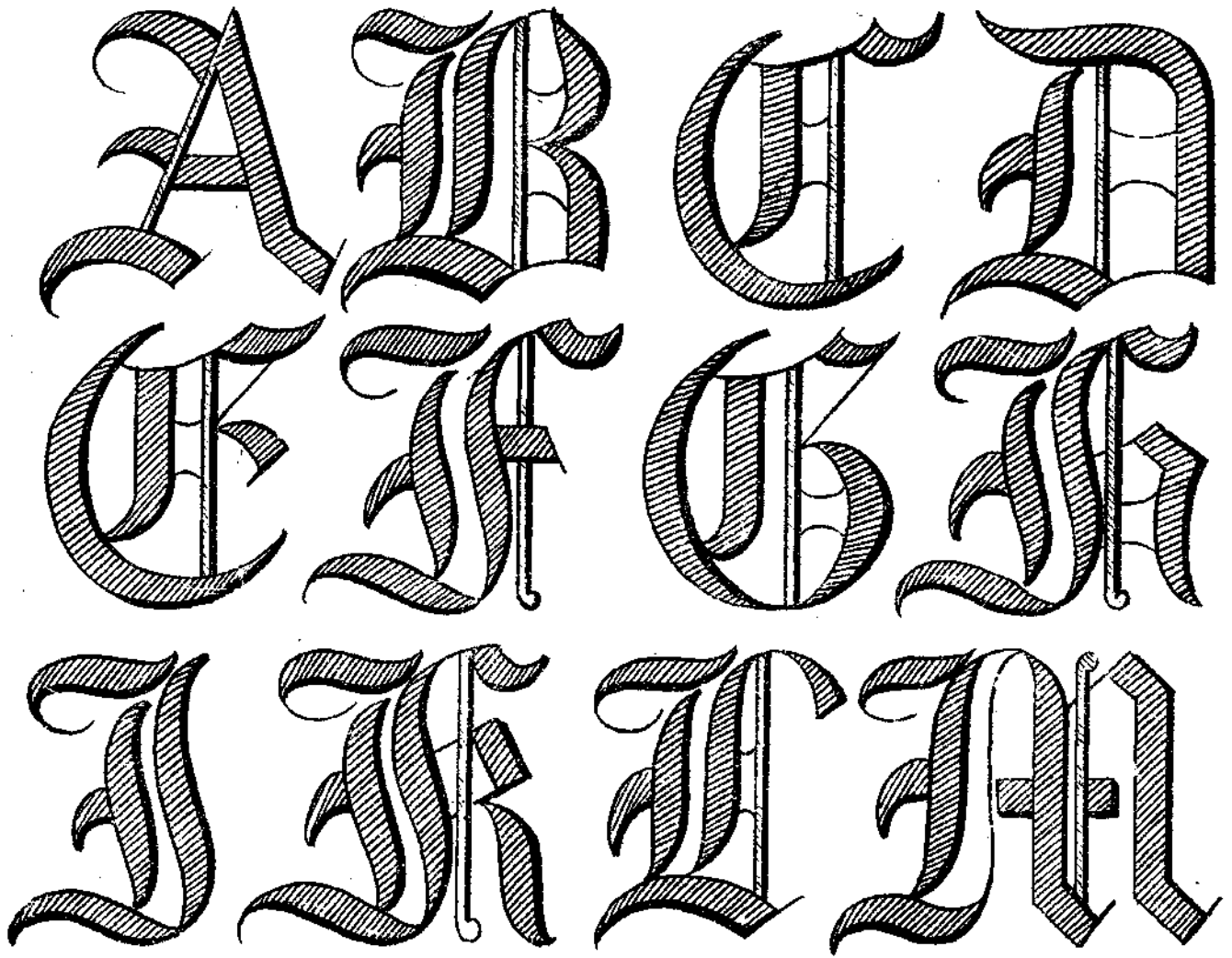
А Б В Г Д Е Ж З И Й К
Л М Н О П Р С Т У Ф
Х Ц Ч Щ Ъ Ы Ь Э Ю Я ѿ
а б в г д е ж з и к л м н о п р с
т у ф х ц ч щ ѡ ѣ ѵ ѧ Ѩ

F G L N Q R S U V W

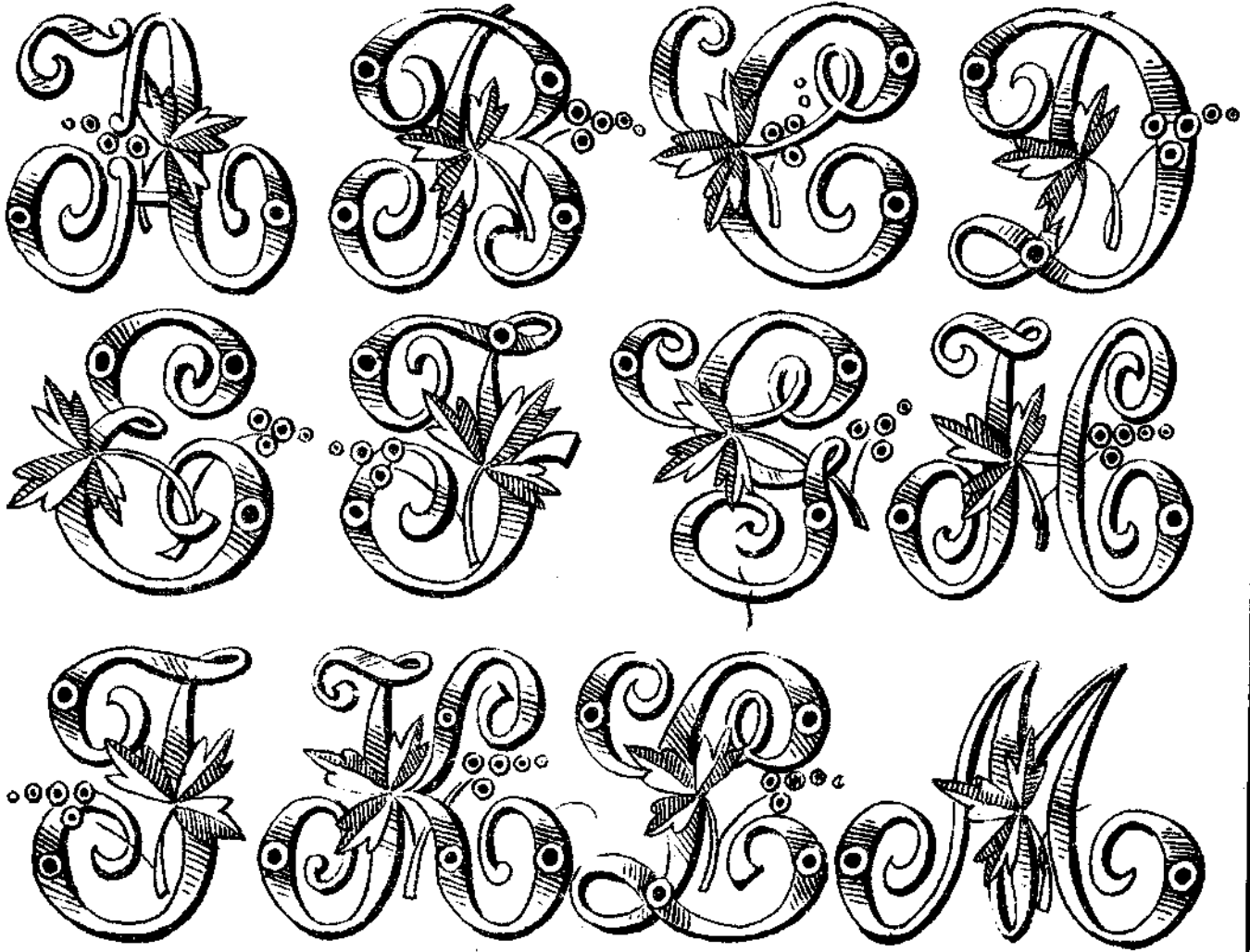
X d f h l q r r s t v w x z Z

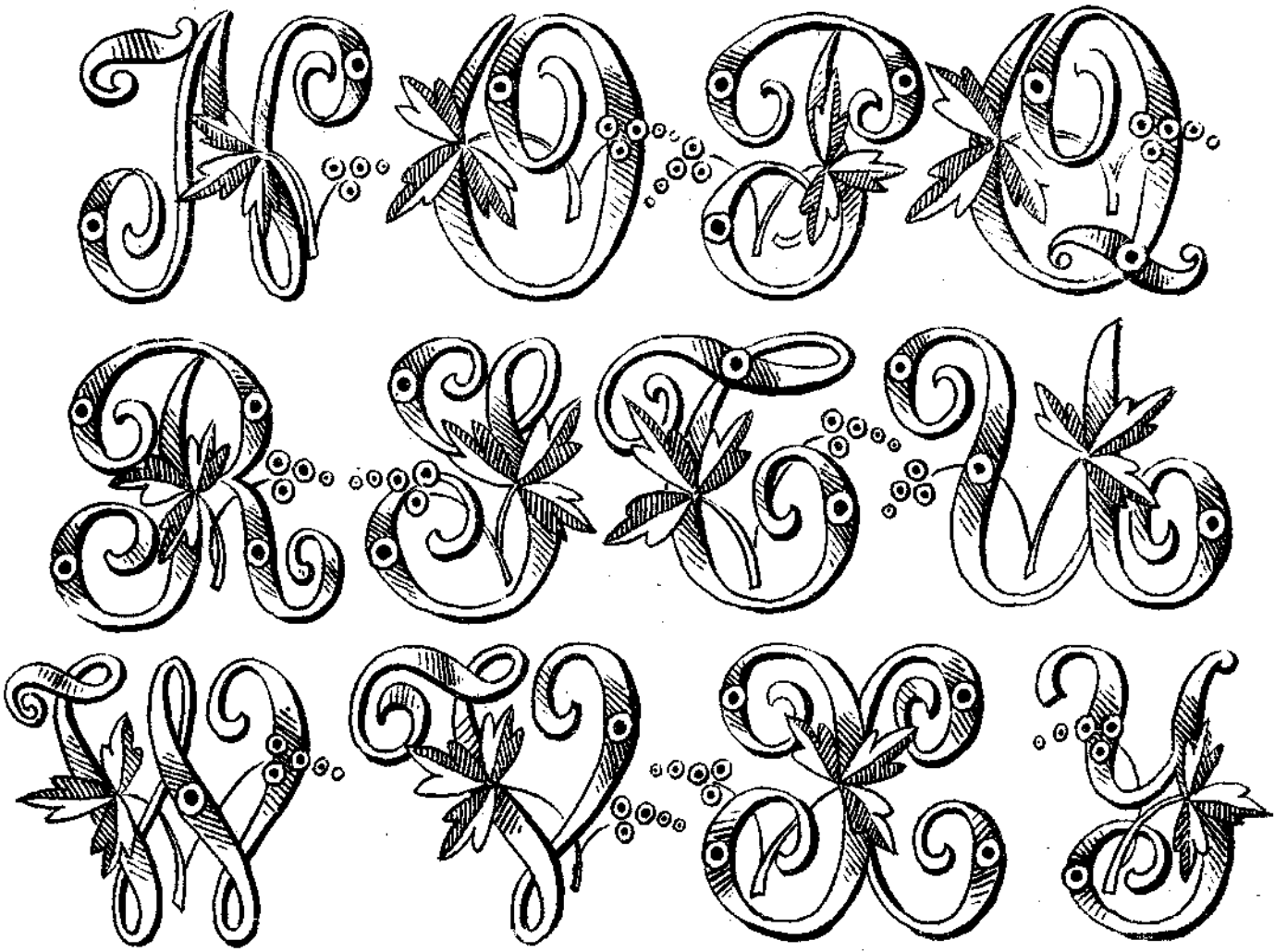


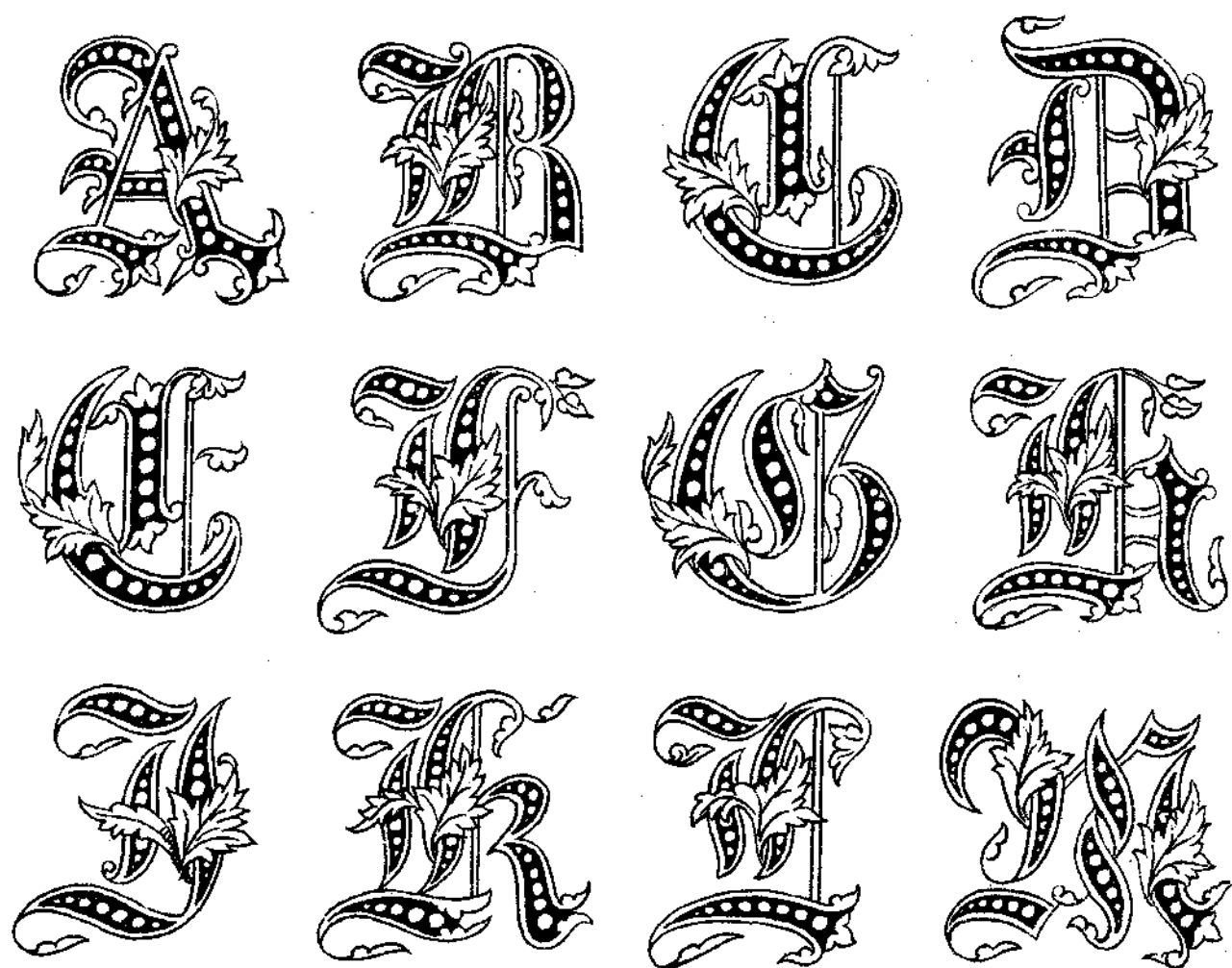


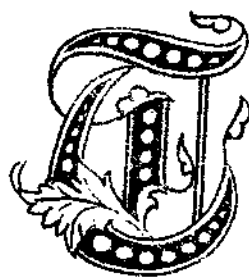




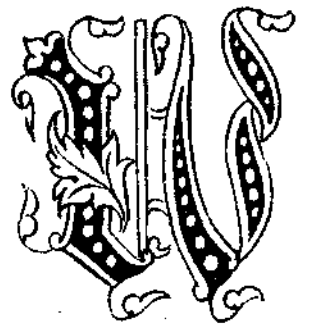
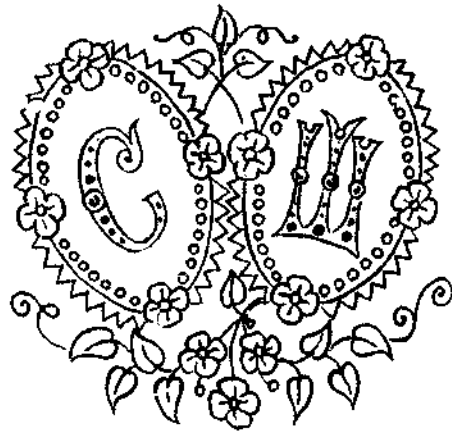


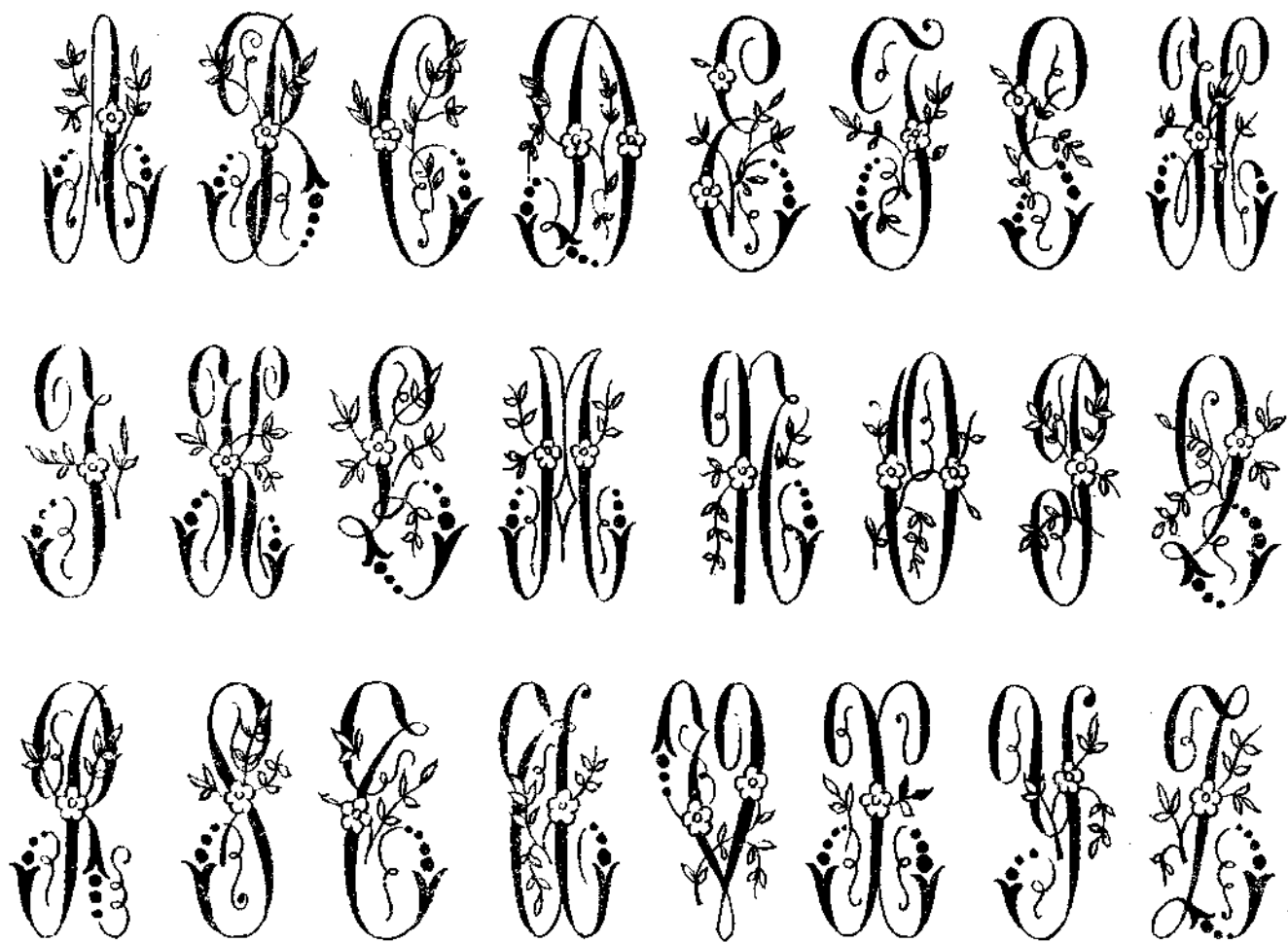






A B C D E F G H I
K L M N O P Q R
S T U V W X Y Z





ОТДѢЛЪ ВТОРОЙ.



МОНОГРАММЫ.

