

Le lin se brode sur deux fils de chaîne et deux fils de trame.

Tendance classique.

Grille ABC complet "Toile de Jouy" ( Ref : ABCTJ/GRI ou ABCTJ/GRI )

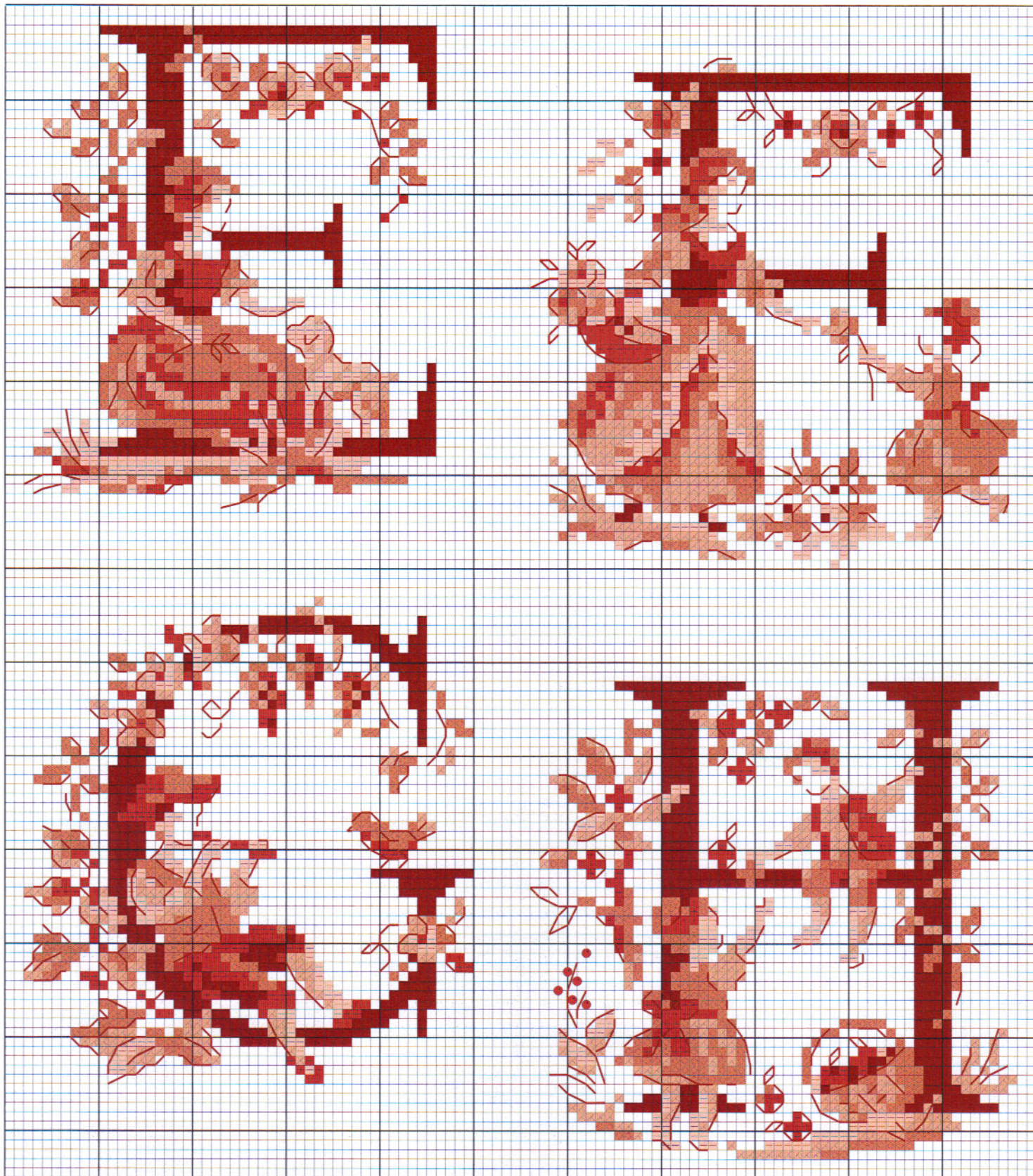
Retrouvez tous nos produits sur

[www.lesbrodeusesparisiennes.com](http://www.lesbrodeusesparisiennes.com)

**Respectez et protégez la création : Ne photocopiez pas !**







Le lin se brode sur deux fils de chaîne et deux fils de trame.

Tendance classique.

Grille ABC complet "Toile de Jouy" ( Ref : ABCTJ/GRI ou ABCTJ/GRI )

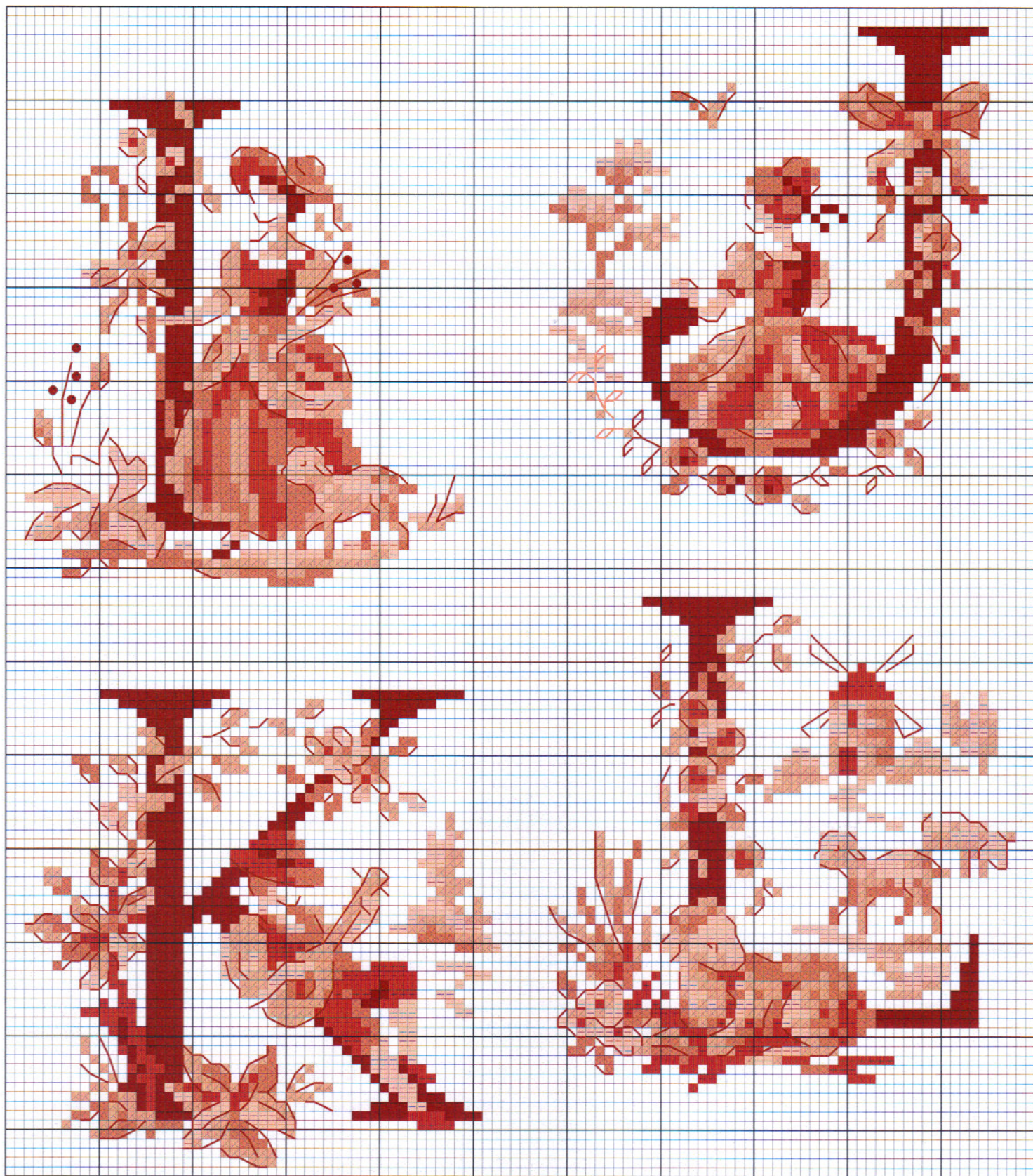
Retrouvez tous nos produits sur

[www.lesbrodeusesparisiennes.com](http://www.lesbrodeusesparisiennes.com)

Respectez et protégez la création : Ne photocopiez pas !







Le lin se brode sur deux fils de chaîne et deux fils de trame.

Tendance classique.

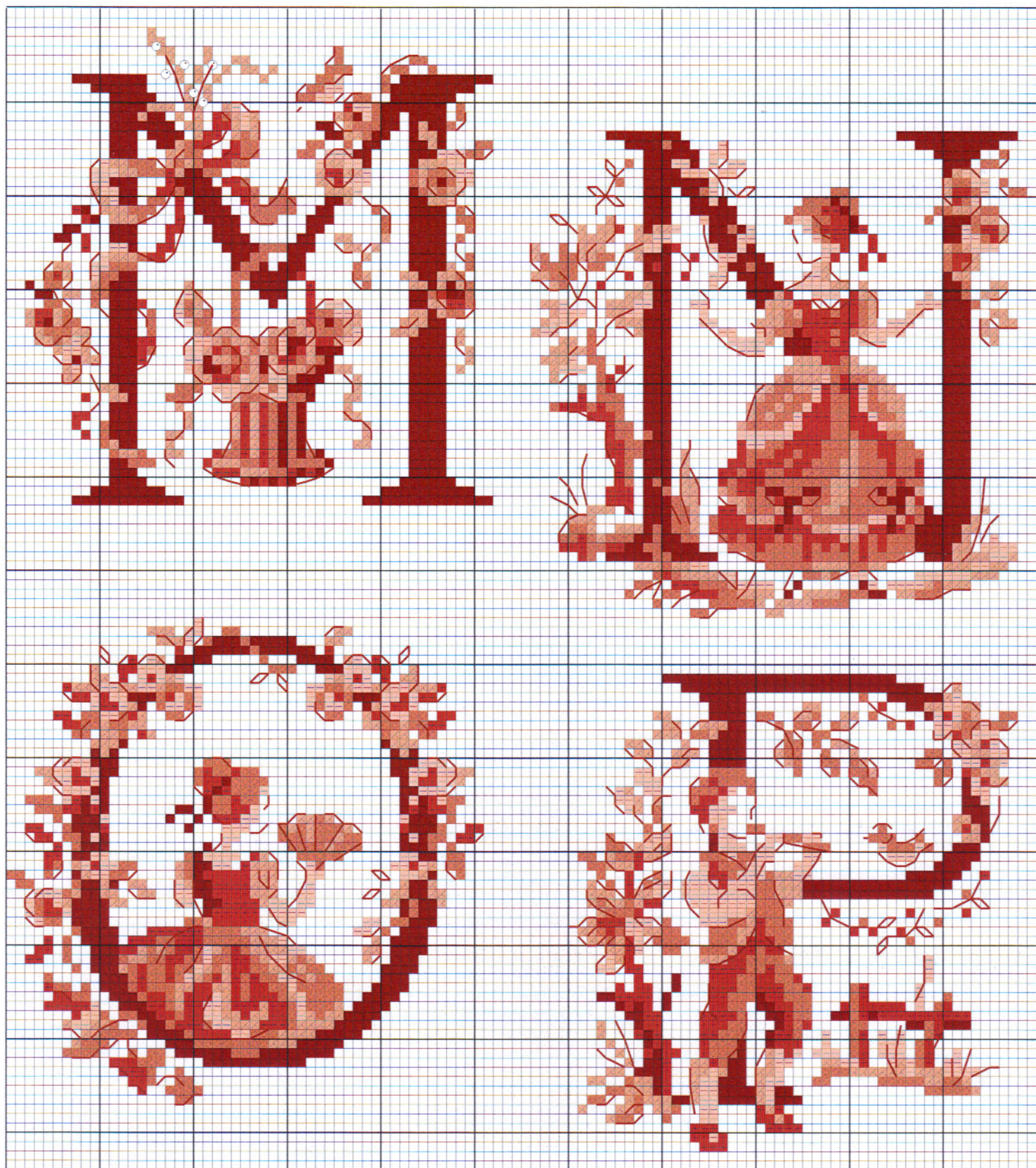
Grille ABC complet "Toile de Jouy" ( Ref : ABCTJ/GRI ou ABCTJ/GRI )

Retrouvez tous nos produits sur  
[www.lesbrodeusesparisiennes.com](http://www.lesbrodeusesparisiennes.com)

**Respectez et protégez la création : Ne photocopiez pas !**







Le lin se brode sur deux fils de chaîne et deux fils de trame.

Tendance classique.

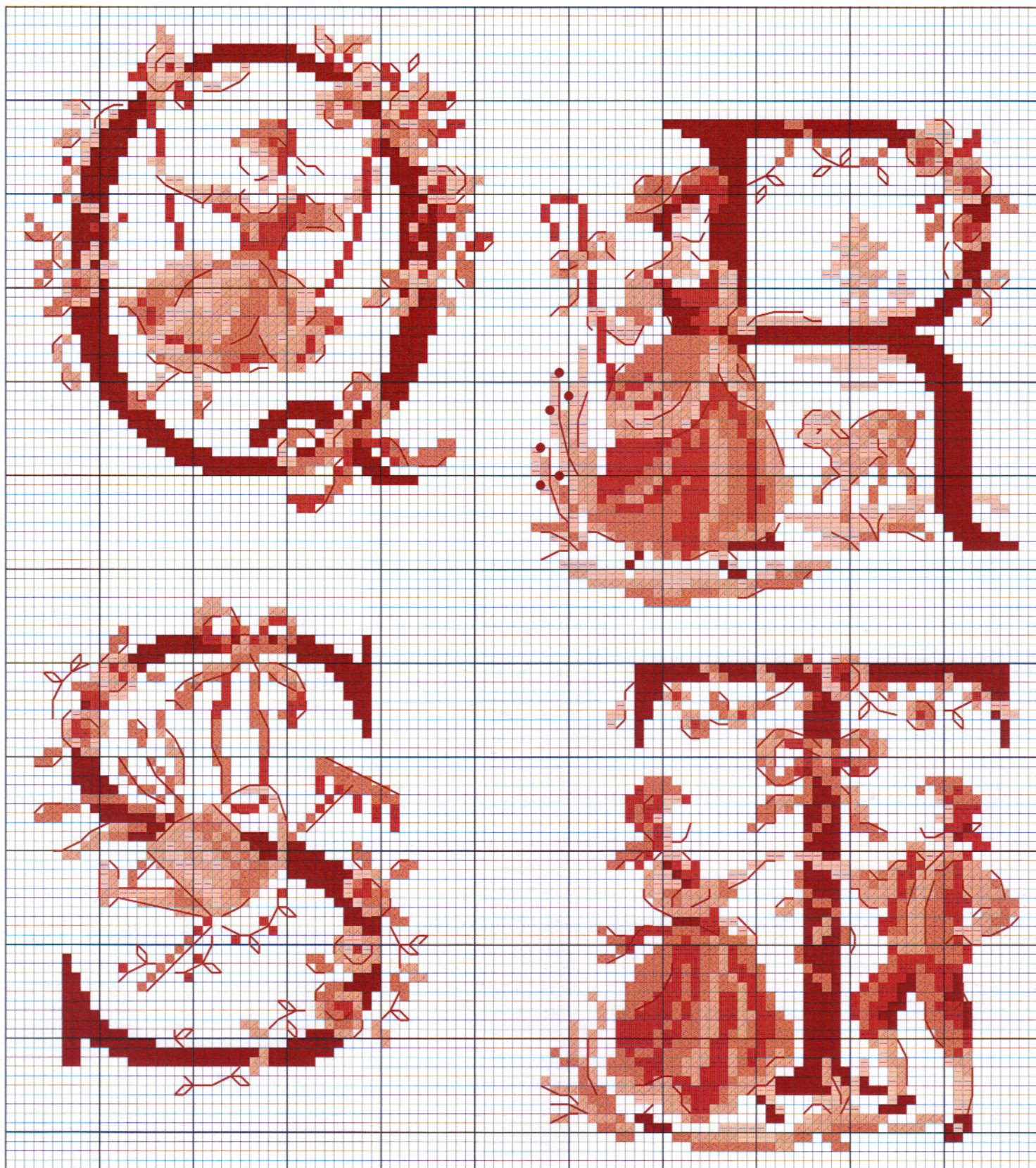
Grille ABC complet "Toile de Jouy" ( Ref : ABCTJ/GRI ou ABCTJ/GRI )

Retrouvez tous nos produits sur  
[www.lesbrodeusesparisiennes.com](http://www.lesbrodeusesparisiennes.com)

Respectez et protégez la création : Ne photocopiez pas !







Le lin se brode sur deux fils de chaîne et deux fils de trame.

Tendance classique.

Grille ABC complet "Toile de Jouy" ( Ref : ABCTJ/GRI ou ABCTJ/GRI )

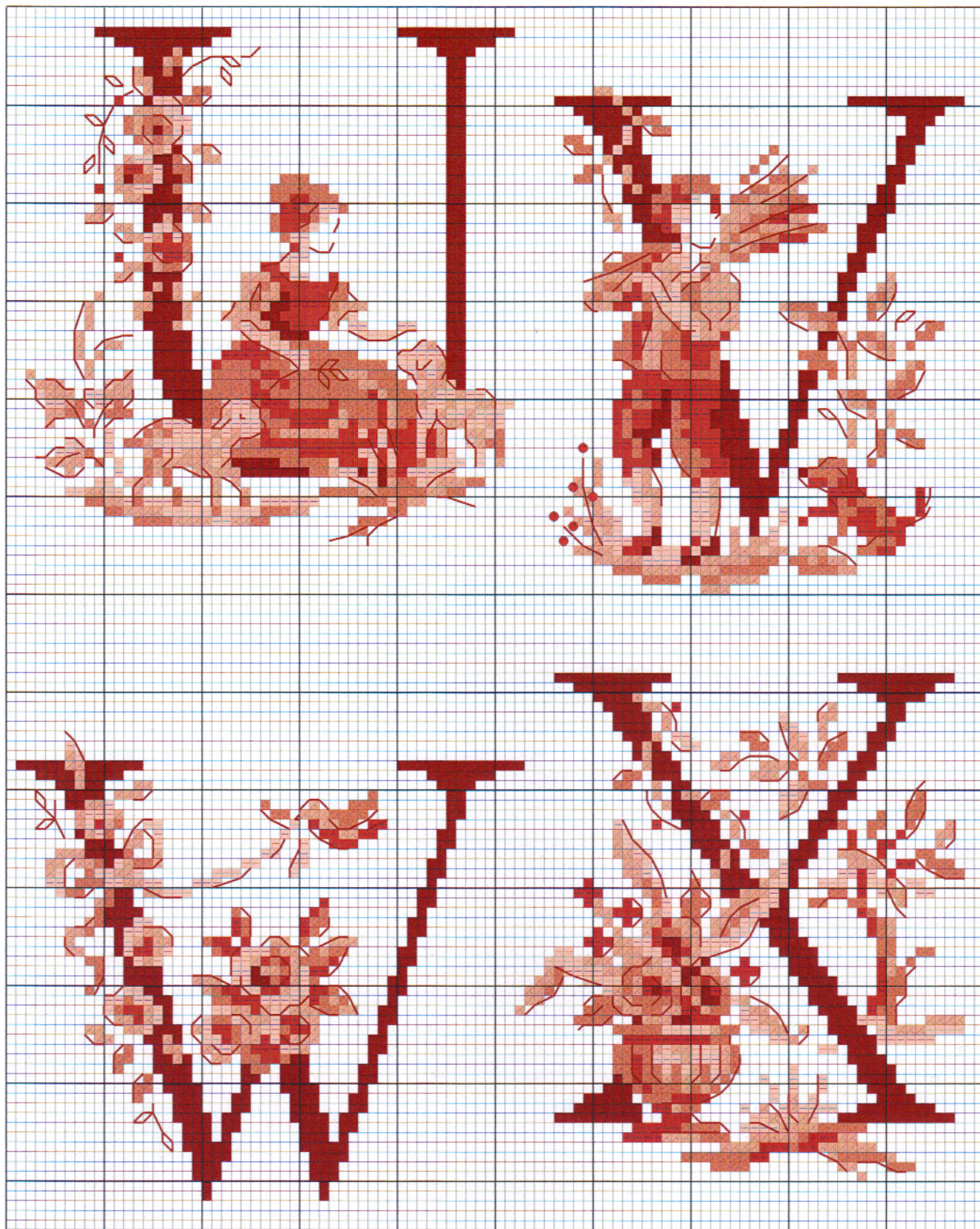
Retrouvez tous nos produits sur

[www.lesbrodeusesparisiennes.com](http://www.lesbrodeusesparisiennes.com)

Respectez et protégez la création : Ne photocopiez pas !







Le lin se brode sur deux fils de chaîne et deux fils de trame.

Tendance classique.

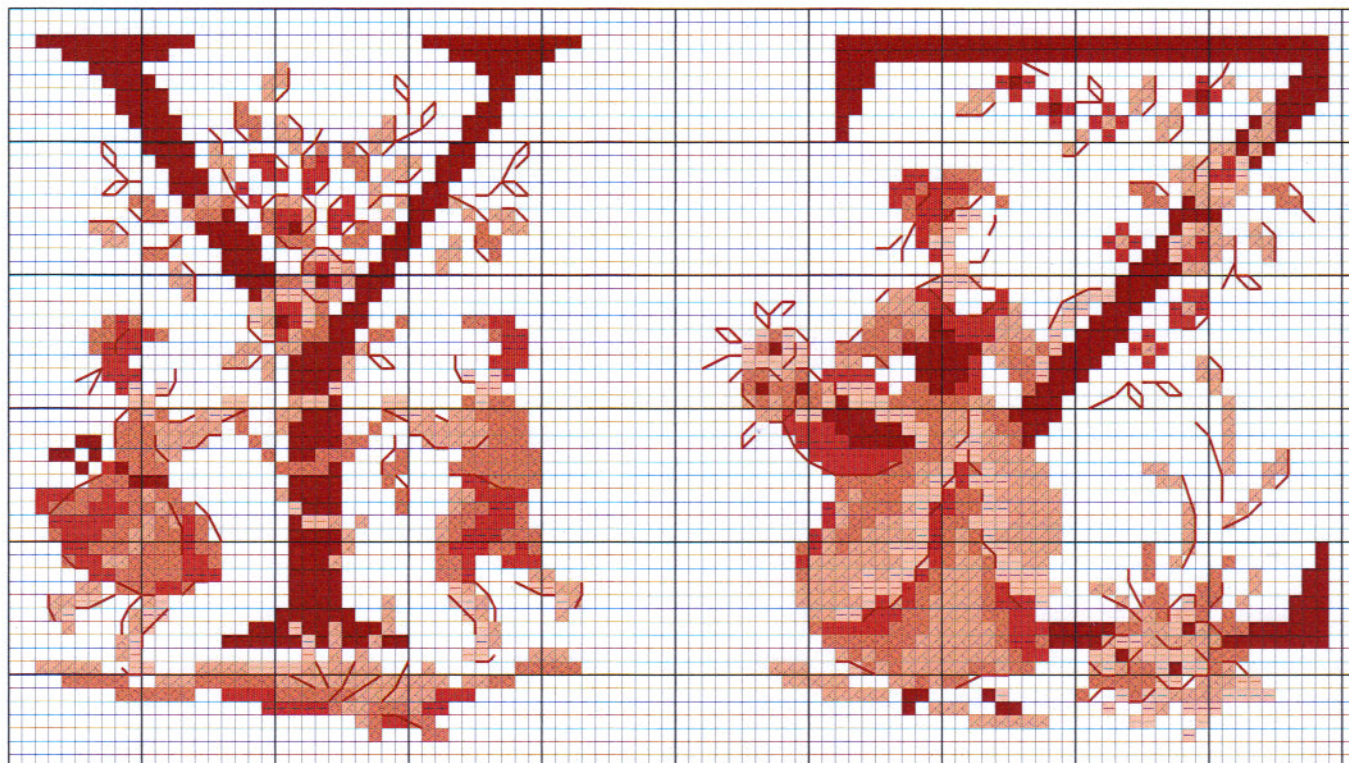
Grille ABC complet "Toile de Jouy" ( Ref : ABCTJ/GRI ou ABCTJ/GRI )

Retrouvez tous nos produits sur  
[www.lesbrodeusesparisiennes.com](http://www.lesbrodeusesparisiennes.com)

**Respectez et protégez la création : Ne photocopiez pas !**







Point de croix 2 brins

- 815
- 304
- 3832
- 3833
- 761

Point de piqûre 1 brin

- 815
- 3833

Point de noeud 2 brins

- 815
- 304

Ref DMC

Le lin se brode sur deux fils de chaîne et deux fils de trame.

Tendance classique.

Grille ABC complet "Toile de Jouy" ( Ref : ABCTJ/GRI ou ABCTJ/GRI )

Retrouvez tous nos produits sur  
[www.lesbrodeusesparisiennes.com](http://www.lesbrodeusesparisiennes.com)

Respectez et protégez la création : Ne photocopiez pas !



Avertissement : Ce modèle de point de croix, réservé aux clients du site "Les Brodeuses Parisiennes", est destiné exclusivement à un usage privé et ne peut en aucun cas être photocopié, scanné ou diffusé sur internet. Sa commercialisation est strictement interdite sous peine de poursuites pénales. Copyright : Les Brodeuses Parisiennes.